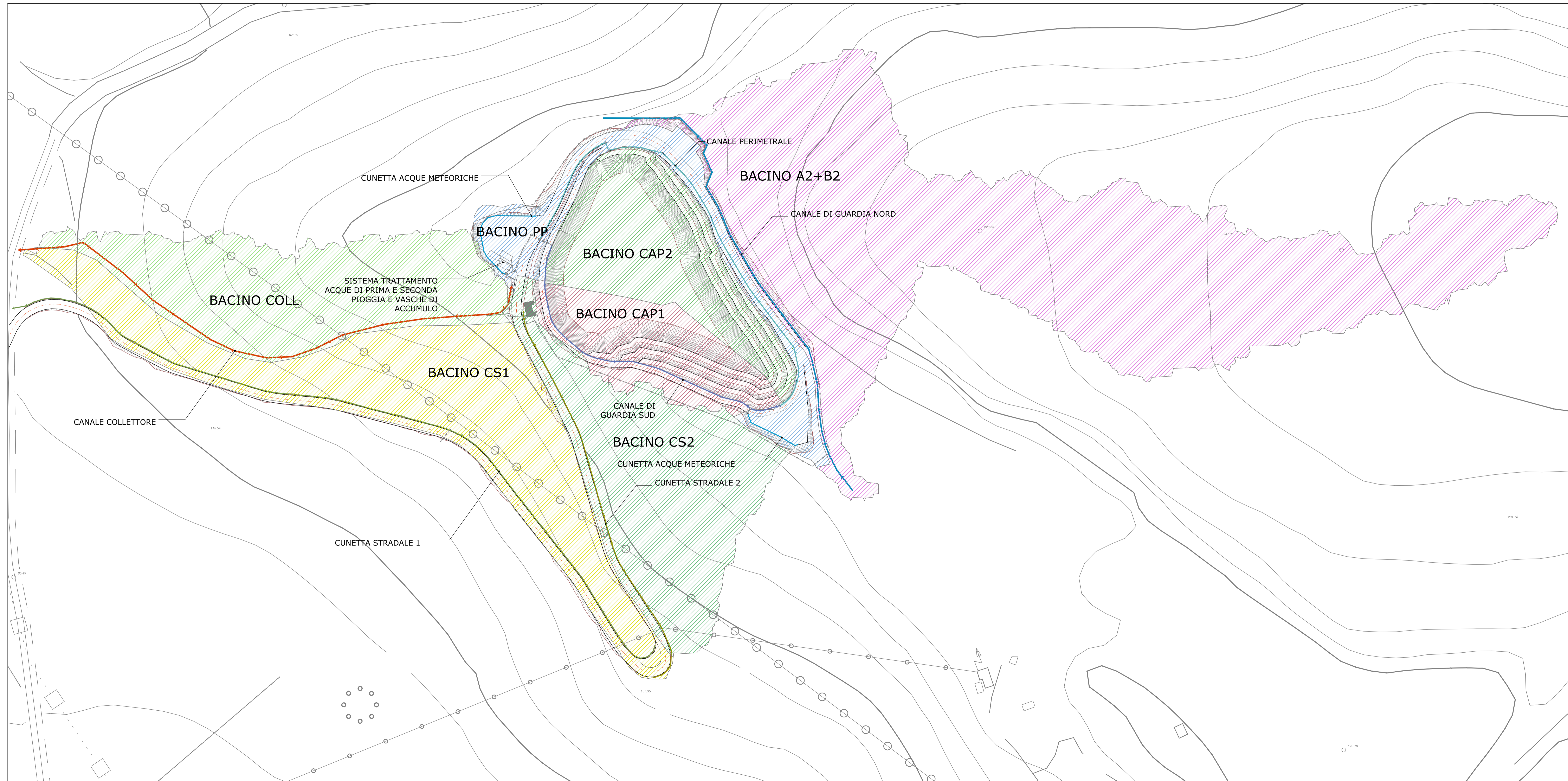


PLANIMETRIA BACINI IDRICI - SCALA 1:1000



LEGENDA	
SIMBOLO	DESCRIZIONE
	Canale collettore
	Canale di guardia Nord scavato nella roccia
	Canale di guardia Sud in cls
	Canale perimetrale in cls
	Canaletta acque meteoriche piazzali
	Cunetta stradale 1
	Cunetta stradale 2
	Bacino A2+B2
	Bacino PP
	Bacino CAP2
	Bacino CAP1
	Bacino CS1
	Bacino CS2
	Bacino COLL

RIFERIMENTI TAVOLE	
TAVOLA	DESCRIZIONE
DIS-MOR-TP22	Allontanamento acque meteoriche - Planimetria
DIS-MOR-TP23	Allontanamento acque meteoriche - Particolari

REGIONE AUTONOMA DELLA SARDEGNA
ASSESSORATO DELLA DIFESA DELL'AMBIENTE

**DISCARICA PER RIFIUTI NON PERICOLOSI
PRESSO L'EX CAVA DI SERRA BINGIAS**
COMUNE DI MORGONGIORI (OR)

PROGETTO DI FATTIBILITA' TECNICA ED ECONOMICA Oggetto: DELIMITAZIONE BACINO IMBRIFERO AREA DI IMPIANTO Titolo:		DIS-MOR-TP21 Cod. tab. scala: 1-1.000
---	--	--

Data	Rev.	Descrizione	Eseg.	Contr.	Appr.
Marzo 2019	0	Emissione	IAT	GF	A&T

A cura di:
I.A.T. Consulenza e progetti S.r.l.
Dott. Ing. Giuseppe Frongia

Gruppo di lavoro:
Dott. Ing. Giuseppe Frongia
Dott. Ing. Marianna Barbano
Dott. Ing. Enrica Batzella
Dott. Nat. Mauro Cacci
Prof. Ing. Giorgio Massacci
Dott. Nat. Maurizio Medda
Dott. Geol. Simone Manconi
Dott. Ing. Gianluca Melis
Dott. Ing. Emanuela Spiga

Progettazione:
Dott. Ing. Giuseppe Frongia
**ORDINE INGEGNERI
PROFETA CAGLIARI**
n. 3453 Dott. Ing. Giuseppe Frongia

Il Committente:
A & T Project s.r.l.
L'amministratore Unico
Albio Mrazzola

IAT CONSULENZA E PROGETTI www.iatprogetti.it		Committente: A&T Project S.r.l. c/o Eurodemolizioni e raccolta ecologica S.r.l. Loc. Fenuca - Oristano (OR)	
A1	000 000 001	000 000 001	2018/0154
Formato	File origine	File di stampa	Codice pratica
Elaborazioni: I.A.T. Consulenza e progetti S.r.l. con socio unico - V. Santa Margherita 4, 09124 Cagliari, Tel./Fax +39 070 658297			

Disegni, calcoli, specifiche e tutte le altre informazioni contenute nel presente documento sono di proprietà della I.A.T. Consulenza e progetti S.r.l. Al ricevimento di questo documento la stessa officina portatrice di responsabilità, in tutto o in parte, e di revisione il contenuto in assenza di esplicita autorizzazione.