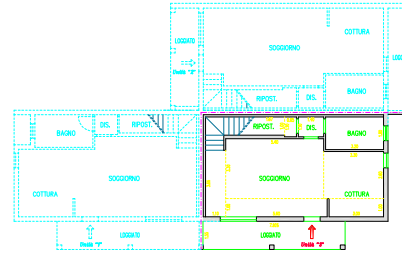
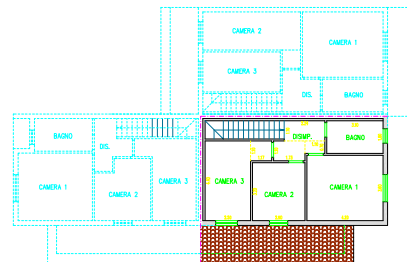


SCHEMA GRAFICO PER IL CALCOLO DELLE
SUPERFICI UTILI E NON RESIDENZIALI

PIANO TERRA



PIANO PRIMO



Unità "3" - residenziale

Calcolo superficie utile

- Piano Terra -

Regime	3.864,50+3.304,60+1.004,60	
Ripartita	2.302,60+1.004,30	=mq 33,00
Distribuz.	1.071,00+1.004,30	=mq 2,28
Bagno	1.481,50	=mq 1,54
Bagno	3.200,00	=mq 5,76

- Piano Primo -

Camera 1	4.304,80	=mq 15,12
Bagno	2.104,80	=mq 5,58
Distribuz.	2.264,00+1.004,30+1.004,30	=mq 5,84
Camera 2	3.904,30	=mq 9,28
Camera 3	4.404,00+1.004,17	=mq 12,17
Totale		=mq 36,91

Calcolo superficie non residenziale

- Piano Terra -

Leggite	7.804,00-200,250,25	=mq 12,00
Totale		=mq 12,00

COMUNE DI DOLIANOVA

STUDIO TECNICO GEOMETRI LUCIANO LA
Via Bartolomeo Dalmonte, 749 977

PROVINCIA SUO GARIBOLDI

PROGETTO

CAMBIO DI DESTINAZIONE D'USO DI UNA
UNITA' IMMOBILIARE DA SERVIZI CONNESSE
A RESIDENZIALE AI SENSI DELLA L.R. 1/2019
- SUPERFICI UTILI E NON RESIDENZIALI STIPITE IN VERDE -

DATA

TAVOLA
13

SCALE: 1:100

COMITENTE: COESU SANDRO - C.C.S. 876624103038
PART. I.V.A. 03182490967

IL PROGETTISTA