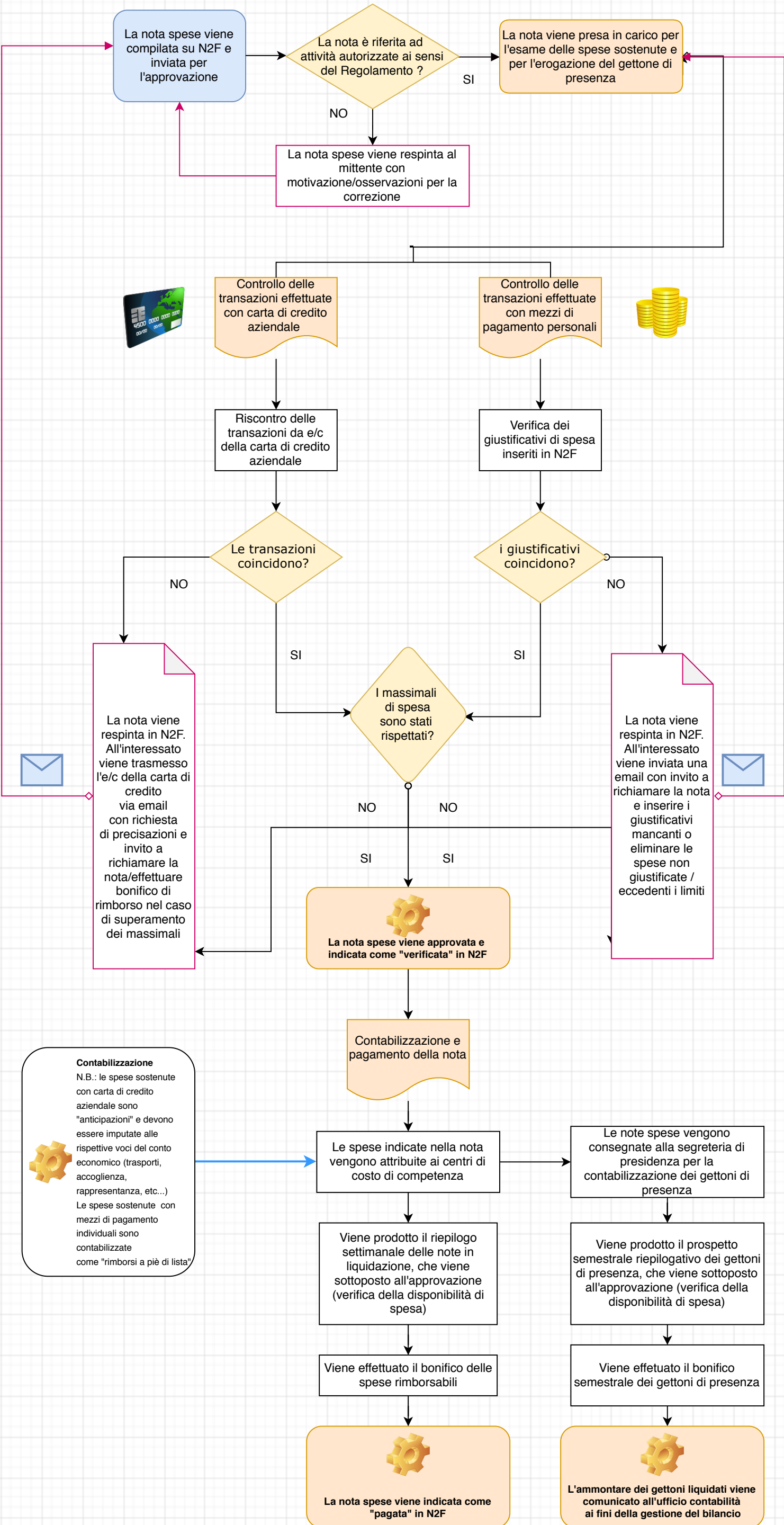


Procedura di gestione dei rimborsi spese e dei gettoni di presenza



Contabilizzazione
N.B.: le spese sostenute con carta di credito aziendale sono "anticipazioni" e devono essere imputate alle rispettive voci del conto economico (trasporti, accoglienza, rappresentanza, etc...) Le spese sostenute con mezzi di pagamento individuali sono contabilizzate come "rimborso a piè di lista"

