

MARTIRI ASSOCIATI

Numero, piano del Sanamiro n. 264/d/0719338377 - 95181131 Email: martiri.associati@gmail.it

COMUNE DI NUMANA

**Piano di lottizzazione - Comparto ATC 3
(Dissestata Tamms) in Via delle Querce**

AUTORIZZATO

Perm. a costr. n.5812 del 18/11/2010

Commentare
Babini Casa S.r.l.

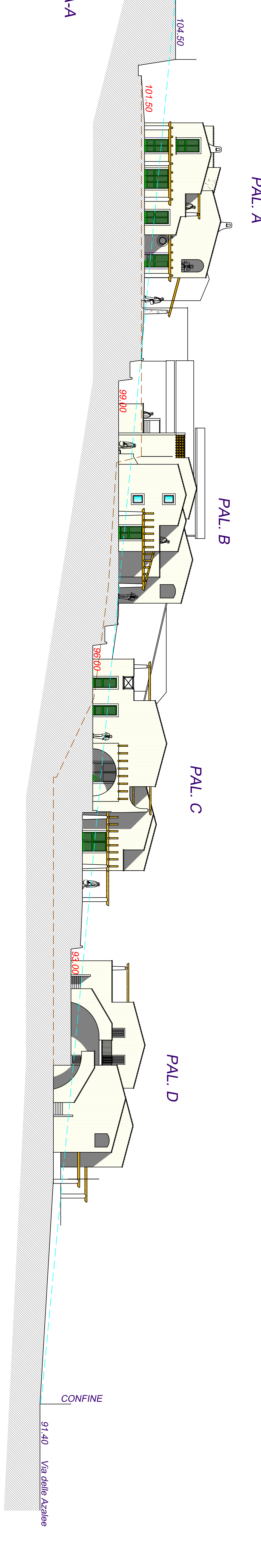
Aprile 2008

10
Profili del terreno - Modificati

scopo
1:200

3 prospettive
Dott. Arch. Antonio Martiri

SEZIONE A-A



PAL. A

PAL. B

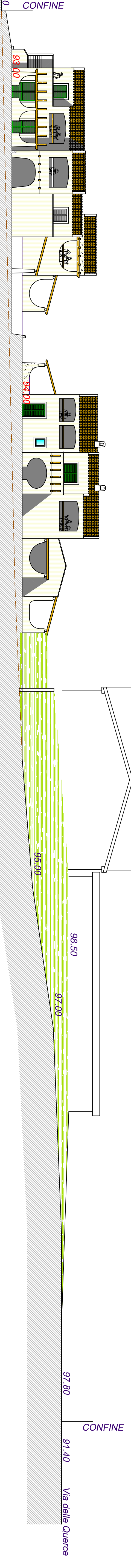
PAL. C

PAL. D

PAL. D

PAL. E

SEZIONE B-B



PAL. A

PAL. B

PAL. C

PAL. D

PAL. D

PAL. E

- 91.44 Quote attuali
- 81.44 Quote di progetto
- Andamento terreno attuale
- Andamento terreno originario

IL SINDACO

IL SEGRETARIO

Assessore

Completazione

Approvazione