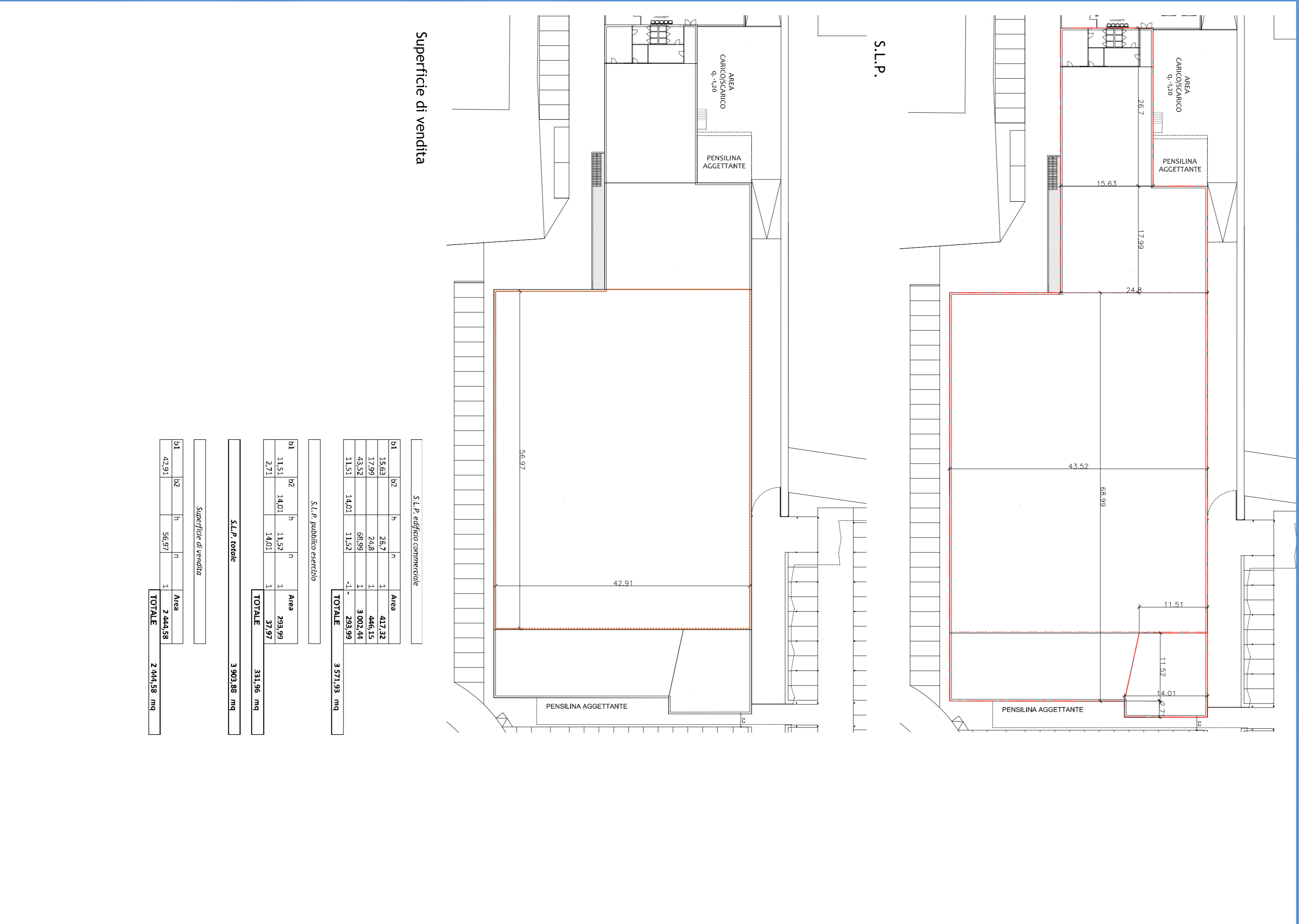
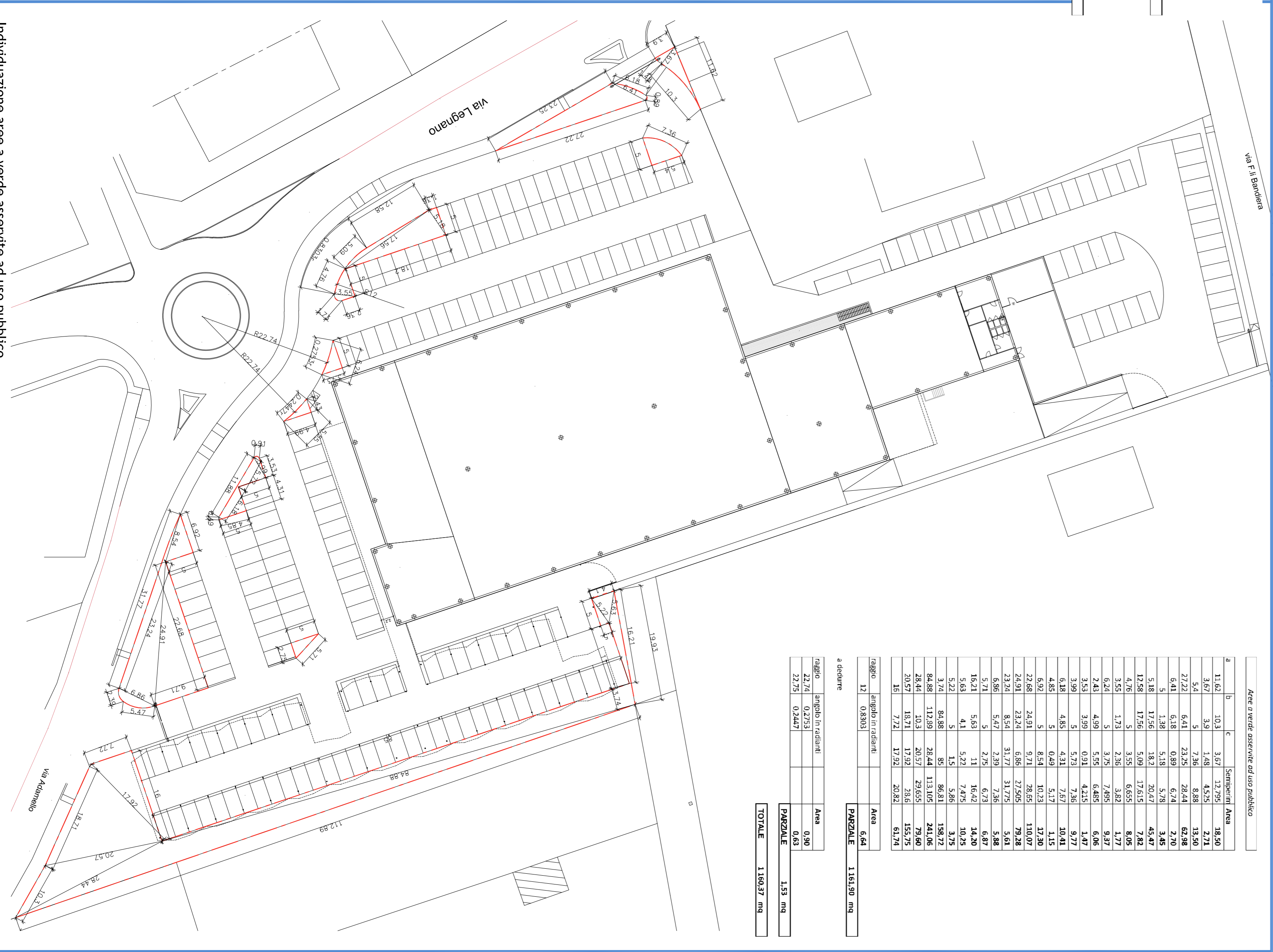
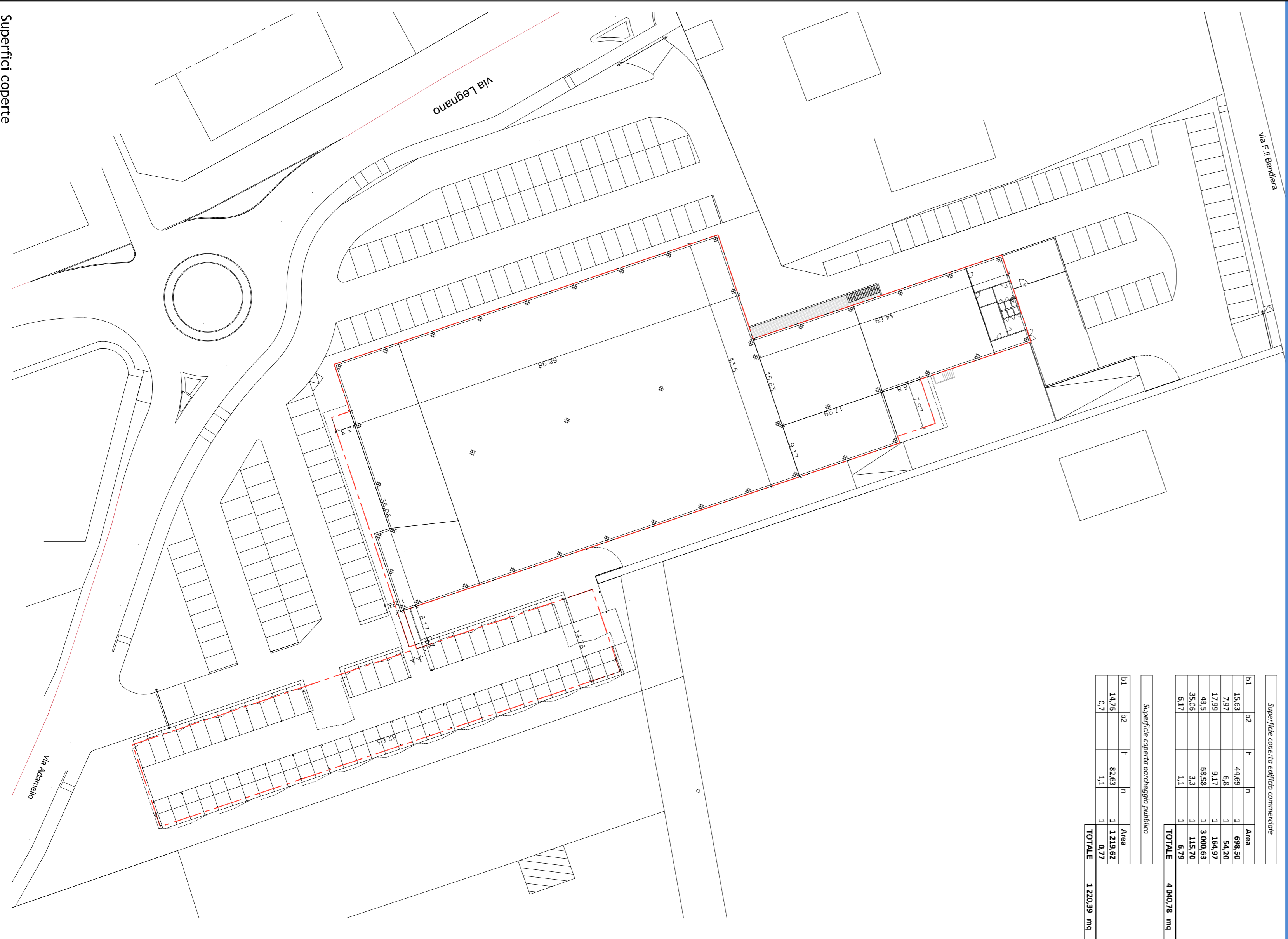
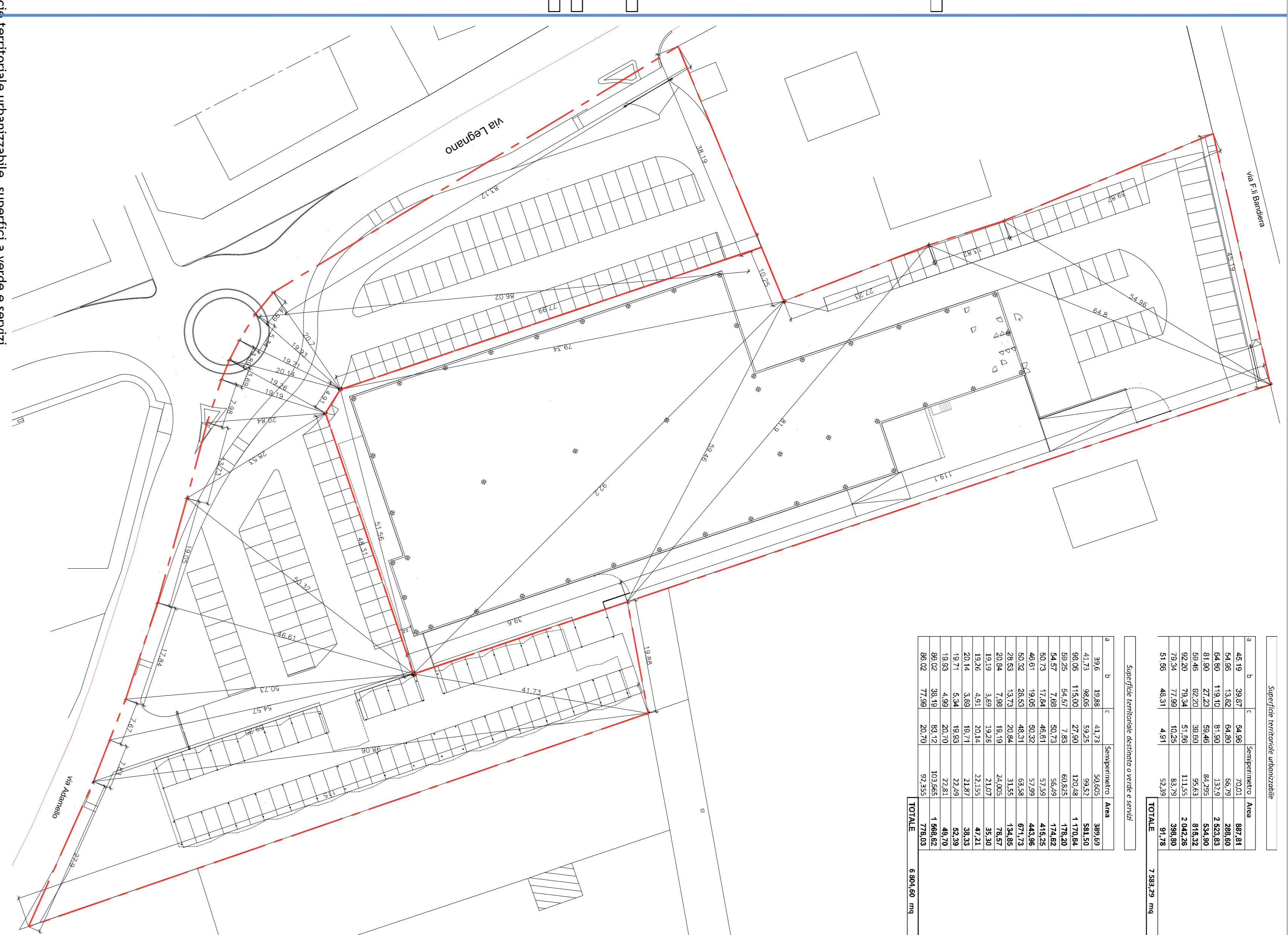
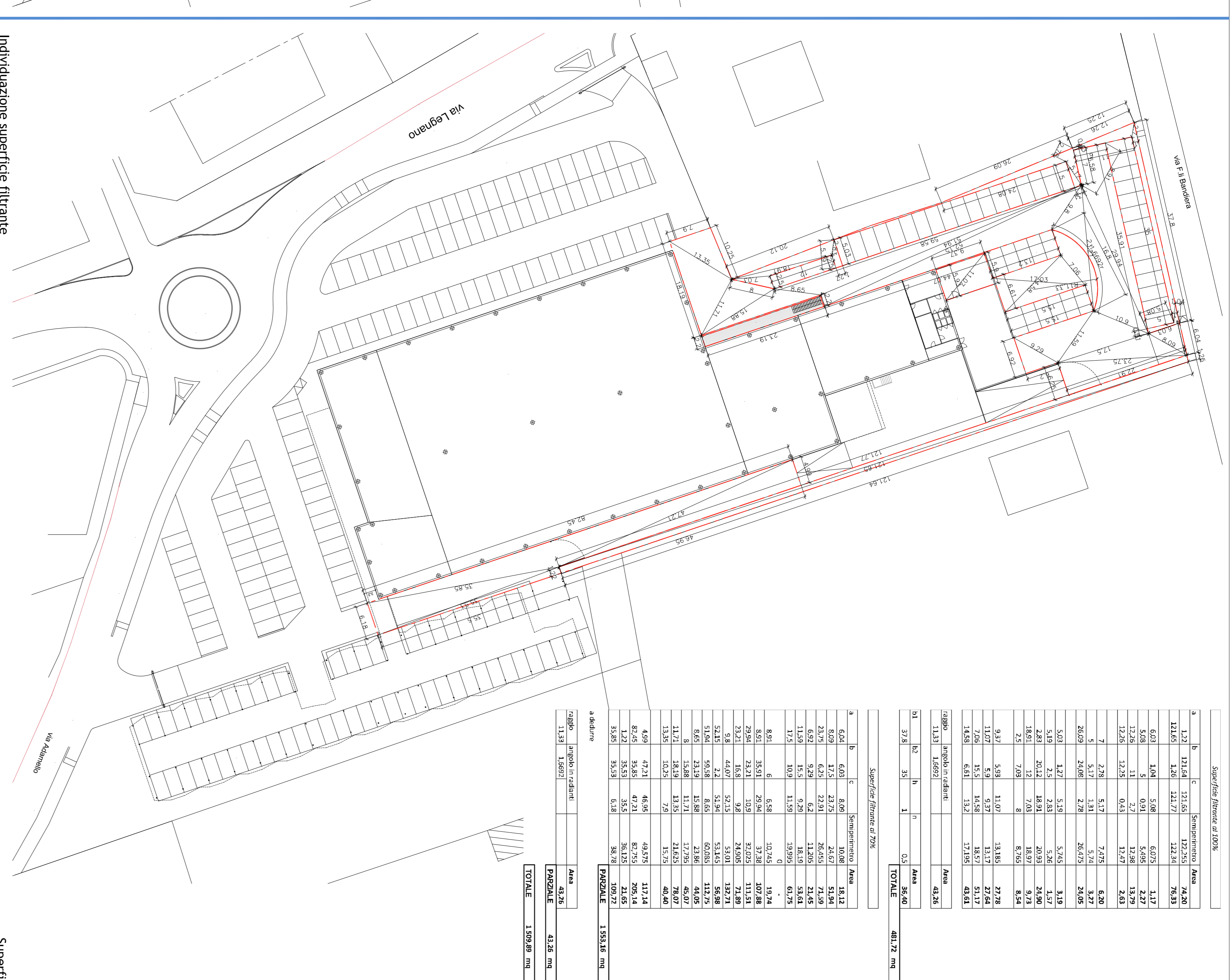
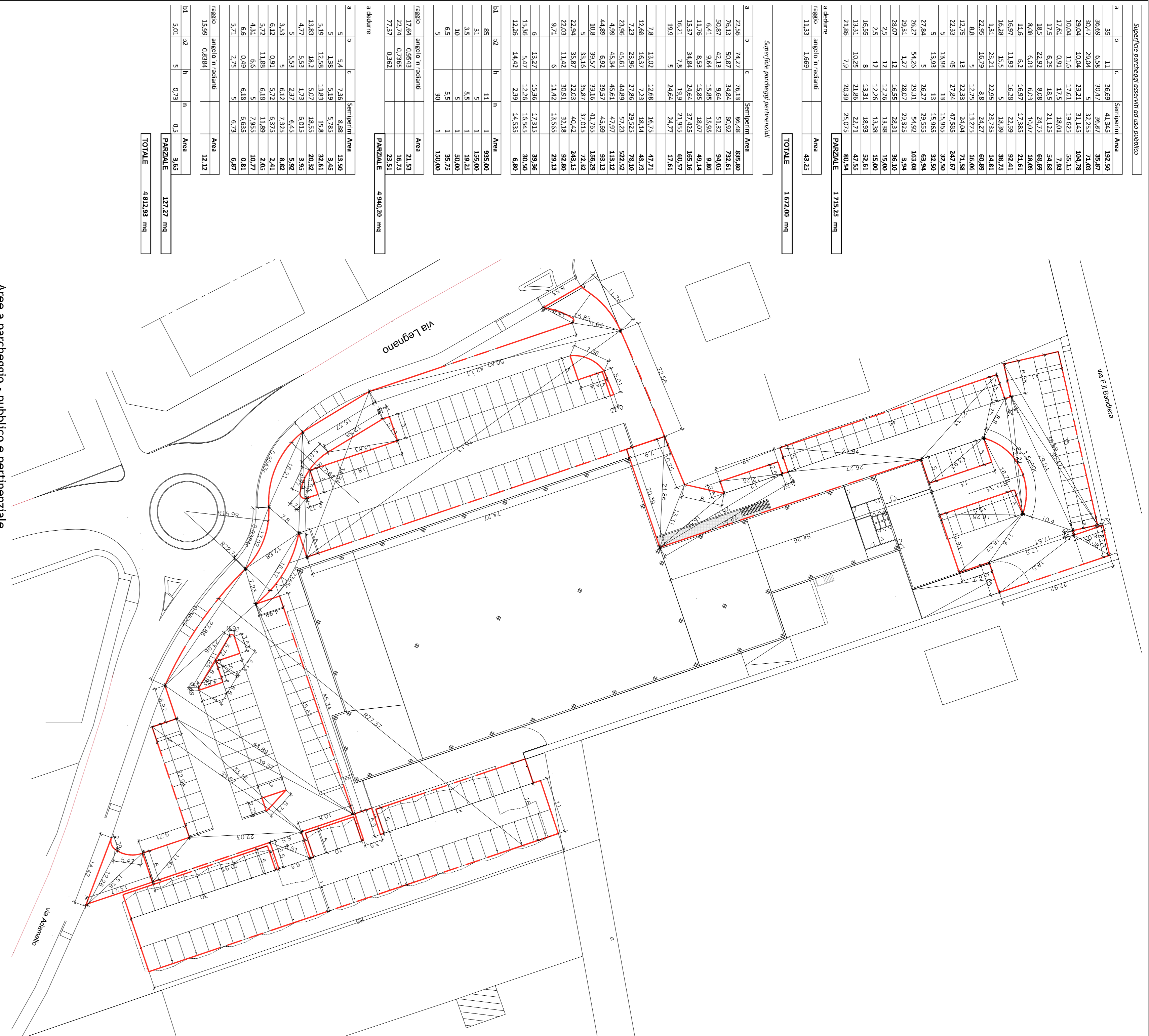


Servizio di avviamento a lavori con base												
A	B	C	D	E	F	G	H	I	J	K	L	TOTALE
2230	2230	2230	2230	2230	2230	2230	2230	2230	2230	2230	2230	2230
... (repetitive rows omitted for brevity) ...												
											TOTALE	12013,50 m <sup>2</sup>



<p><b>Completamento</b>        B&amp;P Sobiane Oliva, sig. Antonio Caprioli, sig.ra Elisa Caprioli, sig. Ugo Ceola, sig. Enrico Luatelli, sig. Roberto Ceola, sig. Stefano Lucilla e Ornella Ceali, sig. Gaetano Nucaro</p>	<p><b>Progettista</b>        arch. <b>Alessandro Fuetti</b></p>
<p><b>Gruppo di progetto</b>        V&amp;S: Irigoina srl - dott.ssa Flora Irigoina        Geologi: dott. Luca Giorgi        V&amp;S&amp;L: Ing. Gianni Vesica</p>	<p><b>Direttore lavori</b>        ...</p>

---

**In 3 studio**

Ufficio: 20093 Segrate via Salaria 13 - sede legale: 20023 Segrate via Salaria 13  
 Tel: 02 2323 2299 - Fax: 02 2323 2298 - www.in3studio.com - email: info@in3studio.com

---

Area di trasformazione AT14, PII in variante allo strumento urbanistico comunale, non di rilevanza regionale

Via Lomprato, via Adamiolo e via F.lli Bandiera

Programma Integrato di Intervento ai sensi dell'art. 87 della L.R. 1/2015 e D.G.R. 4/41/16-1/1999

Isolana definitiva

**Azzonamento di progetto**  
 Verifica analitica indici urbanistici

---

Disegnato da: ...

Consulenza da: ...

P.05