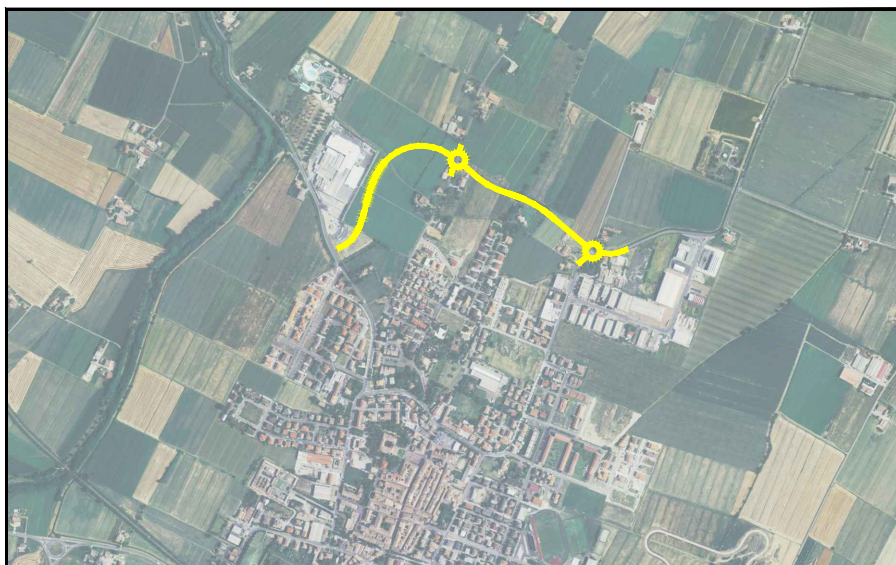




**COMUNE di BUSSETO**  
**REALIZZAZIONE del TRONCO STRADALE**  
**di COLLEGAMENTO**  
**tra la S.P. n. 588 "DEI DUE PONTI**  
**e S.P. n.94 "BUSSETO - POLESINE"**  
**(TANGENZIALE di BUSSETO 3° STRALCIO)**



**PROGETTO DEFINITIVO**

OGGETTO:  
PARTE GENERALE

TAV. N.  
  
**A.4**

TITOLO:  
STIMA PERCENTUALE DELLE LAVORAZIONI

SCALA  
  
-

AGGIORNAMENTI:

REV.	DATA	DESCRIZIONE
0	Set. 2015	Emissione

**PROGETTO**  
**MANDATARIA**



Società di ingegneria  
Str. Cavagnari, 10 - 43126 PARMA - Italy  
Tel. 0521/986773 Fax 0521/988836  
info@aierre.com

**MANDANTI**  
**Dott. Geol. LORENZO NEGRI**  
Via Nedo Nadi, 9/A - 43100 PARMA (PR)  
Tel. 0521/244693 Fax 0521/241207  
l.negri@geostudiparma.it

**CONSULENZE SPECIALISTICHE**

**ARCHEOLOGIA**

A B A C U S s.r.l. - Dott.ssa Cristina Anghinetti  
Via Emilia Ovest n. 167 - San Pancrazio 43016 Parma  
tel./ fax 0521.673108 - P.I. - C.F. 02343500340

**IMPATTO AMBIENTALE**

A M B I T E R s.r.l. - società di ingegneria ambientale  
via Nicolodi, 5A - 43100 Parma  
tel. +390521942630 - fax +390521942436  
<http://www.ambiter.it/>

**RILIEVI TOPOGRAFICI**

S. T. O P s.r.l. Servizi Territoriali e Topografici  
Via Ponchielli, 2 - 43011 Busseto (PR)  
Tel.0524/91243 - Fax. 0524/930626  
info@sttop.191.it

**GEO 3 s.r.l.**

Via Edison Volta, 25/B - 43125 PARMA  
Tel.0524 944548  
info@geo3srl.it

**IL RESPONSABILE DI PROGETTO**

Dott. Ing. Francesco Ferrari \_\_\_\_\_

**IL RESPONSABILE DEL PROCEDIMENTO**

Dott. Arch. Roberta Minardi \_\_\_\_\_

STIMA PERCENTUALE

	Descrizione corpo d'opera	Importi	% sul totale lavori
<b>A)</b>	<b>ASSE PRINCIPALE</b>	<b>483.184,16 €</b>	<b>52,54%</b>
	<u>Importo totale così suddiviso:</u>		
	Demolizioni e rimozioni	909,68 €	0,10%
	Movimenti di materie - Scavi	37.541,78 €	4,08%
	Movimenti di materie - Rinterri e formazione di rilevati	58.616,43 €	6,37%
	Reti di deflusso acque stradali	33.637,98 €	3,66%
	Cordoli, cunette	5.972,57 €	0,65%
	Sovrastruttura stradale	292.536,22 €	31,81%
	Barriere metalliche di sicurezza	16.280,00 €	1,77%
	Segnaletica orizzontale	1.512,79 €	0,16%
	Segnaletica verticale	24.000,00 €	2,61%
	Terreno vegetale	6.246,47 €	0,68%
	Mitigazione ambientale	5.930,24 €	0,64%
	<b>TOTALE</b>	<b>483.184,16 €</b>	<b>52,54%</b>

	Descrizione corpo d'opera	Importi	% sul totale lavori
<b>B)</b>	<b>ROTATORIA BORGHETTO</b>	<b>178.255,35 €</b>	<b>19,38%</b>
	<u>Importo totale così suddiviso:</u>		
	Demolizioni e rimozioni	3.234,40 €	0,35%
	Movimenti di materie - Scavi	6.488,85 €	0,71%
	Movimenti di materie - Rinterri e formazione di rilevati	27.037,57 €	2,94%
	Cordoli, cunette e canalette	6.372,06 €	0,69%
	Barriere metalliche di sicurezza	11.880,00 €	1,29%
	Reti di deflusso acque stradali	20.130,03 €	2,19%
	Impianto di illuminazione pubblica	25.040,80 €	2,72%
	Sovrastruttura stradale	55.465,80 €	6,03%
	Segnaletica orizzontale	526,03 €	0,06%
	Segnaletica verticale	17.000,00 €	1,85%
	Terreno vegetale	1.239,47 €	0,13%
	Mitigazione ambientale	3.840,34 €	0,42%
	<b>TOTALE</b>	<b>178.255,35 €</b>	<b>19,38%</b>

	Descrizione corpo d'opera	Importi	% sul totale lavori
<b>C)</b>	<b>ROTATORIA BRUNETELLA</b>	<b>258.282,97 €</b>	<b>28,08%</b>
	<u>Importo totale così suddiviso:</u>		
	Demolizioni e rimozioni	6.842,00 €	0,74%
	Movimenti di materie - Scavi	12.837,53 €	1,40%

STIMA PERCENTUALE

Movimenti di materie - Rinterri e formazione di rilevati	28.457,70 €	3,09%
Cordoli, cunette e canalette	3.600,75 €	0,39%
Barriere metalliche di sicurezza	17.893,70 €	1,95%
Reti di deflusso acque stradali	47.426,14 €	5,16%
Impianto di illuminazione pubblica	32.898,18 €	3,58%
Sovrastruttura stradale	84.802,32 €	9,22%
Segnaletica orizzontale	453,48 €	0,05%
Segnaletica verticale	17.000,00 €	1,85%
Terreno vegetale	1.587,77 €	0,17%
Mitigazione ambientale	4.483,40 €	0,49%
<b>TOTALE</b>	<b>258.282,97 €</b>	<b>28,08%</b>

Descrizione corpo d'opera	Importi	% sul totale lavori
<b>ONERI SICUREZZA (S.S.S. + S.R.P.)</b>	<b>28.000,00 €</b>	<b>3,04%</b>
<u>Importo totale così suddiviso:</u>		<b>% sul totale lavori e sicurezza</b>
E) Spese generali per la sicurezza	28.000,00 €	2,95%
<b>TOTALE</b>	<b>28.000,00 €</b>	