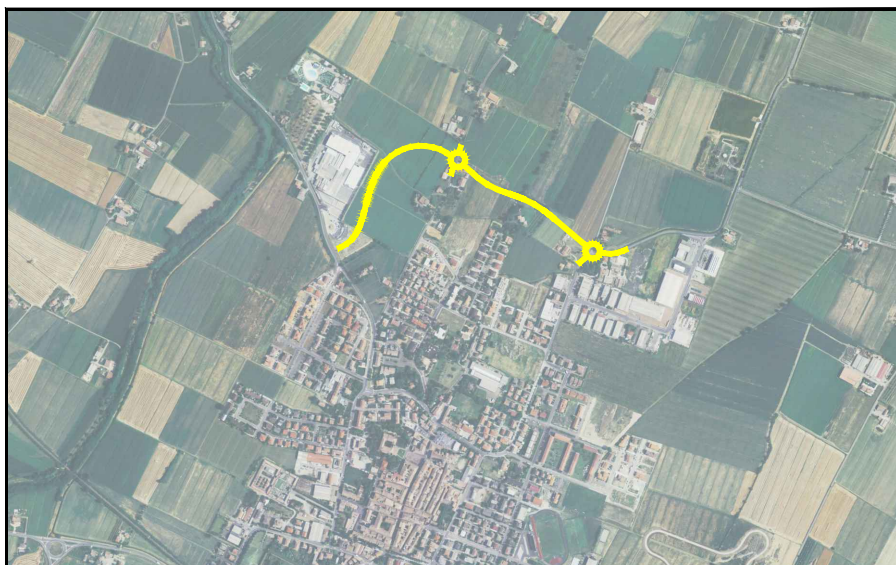




COMUNE di BUSSETO
REALIZZAZIONE del TRONCO STRADALE
di COLLEGAMENTO
tra la S.P. n. 588 "DEI DUE PONTI
e S.P. n.94 "BUSSETO - POLESINE"
(TANGENZIALE di BUSSETO 3° STRALCIO)



PROGETTO
MANDATARIA



Società di ingegneria
 Str. Cavagnari, 10 - 43126 PARMA - Italy
 Tel. 0521/986773 Fax 0521/988836
 info@aierre.com

MANDANTI
Dott. Geol. LORENZO NEGRI
 Via Nedo Nadi, 9/A - 43100 PARMA (PR)
 Tel. 0521/244693 Fax 0521/241207
 l.negri@geostudiparma.it

PROGETTO DEFINITIVO

OGGETTO:
 PARTE GENERALE

TAV. N.
 A.0

TITOLO:
 ELENCO ELABORATI

SCALA
 -

CONSULENZE SPECIALISTICHE

ARCHEOLOGIA
 A B A C U S s.r.l. - Dott.ssa Cristina Anghinetti
 Via Emilia Ovest n. 167 - San Pancrazio 43016 Parma
 tel./ fax 0521.673108 - P.I. - C.F. 02343500340

IMPATTO AMBIENTALE
 A M B I T E R s.r.l. - società di ingegneria ambientale
 via Nicolodi, 5A - 43100 Parma
 tel. +390521942630 - fax +390521942436
 http://www.ambiter.it/

RILIEVI TOPOGRAFICI
 S. T O P s.r.l. Servizi Territoriali e Topografici
 Via Ponchielli, 2 - 43011 Busseto (PR)
 Tel.0524/91243 - Fax. 0524/930626
 info@sttop.191.it

GEO 3 s.r.l.
 Via Edison Volta, 25/B - 43125 PARMA
 Tel.0524 944548
 info@geo3srl.it

IL RESPONSABILE DI PROGETTO

Dott. Ing. Francesco Ferrari _____

IL RESPONSABILE DEL PROCEDIMENTO

Dott. Arch. Roberta Minardi _____

AGGIORNAMENTI:

REV.	DATA	DESCRIZIONE
0	Set. 2015	Emissione
1	Nov. 2015	REVISIONE 1

COMUNE DI BUSSETO
 REALIZZAZIONE del TRONCO STRADALE
 di COLLEGAMENTO
 tra la S.P. n. 588 "DEI DUE PONTI
 e S.P. n.94 "BUSSETO - POLESINE"
 (TANGENZIALE di BUSSETO 3° STRALCIO)
 ELENCO ELABORATI

A – PARTE GENERALE

N. Elab.	Descrizione	Scala	Data	Agg.
A.0	ELENCO ELABORATI	-	Nov. 2015	1
A.1	RELAZIONE TECNICA ILLUSTRATIVA	-	Set. 2015	0
A.2	ELENCO PREZZI UNITARIO	-	Set. 2015	0
A.3	COMPUTO METRICO ESTIMATIVO	-	Set. 2015	0
A.4	STIMA PERCENTUALE DELLE LAVORAZIONI	-	Set. 2015	0
A.5	QUADRO ECONOMICO	-	Nov. 2015	1
A.6	CAPITOLATO SPECIALE PRESTAZIONALE	-	Set. 2015	0
A.7	DOCUMENTAZIONE FOTOGRAFICA	-	Set. 2015	0

B – IMPATTO AMBIENTALE

N. Elab.	Descrizione	Scala	Data	Agg.
B.1	RELAZIONE QUADRO DI RIFERIMENTO AMBIENTALE	-	Set. 2015	0
B.2	RELAZIONE QUADRO DI RIFERIMENTO PROGRAMMATICO	-	Set. 2015	0
B.3	RELAZIONE QUADRO DI RIFERIMENTO PROGETTUALE	-	Set. 2015	0
B.4	RELAZIONE VALUTAZIONE DEGLI IMPATTI	-	Set. 2015	0
B.5	DOCUMENTO PREVISIONALE D'IMPATTO ACUSTICO	-	Set. 2015	0
B.6	RELAZIONE PAESAGGISTICA	-	Set. 2015	0
B.7	RELAZIONE VARIANTE AL PIANO DI CLASSIFICAZIONE ACUSTICA	-	Ott. 2015	0

C – ARCHEOLOGIA

N. Elab.	Descrizione	Scala	Data	Agg.
C.1	RELAZIONE RISCHIO ARCHEOLOGICO	-	Set. 2015	0

D – IDROLOGIA ED IDRAULICA

N. Elab.	Descrizione	Scala	Data	Agg.
D.1.1	PLANIMETRIA DI SISTEMAZIONE IDRAULICA ASSE PRINCIPALE TRATTO "A"	1:500	Set. 2015	0
D.1.2	PLANIMETRIA DI SISTEMAZIONE IDRAULICA ASSE PRINCIPALE TRATTO "B"	1:500	Set. 2015	0
D.1.3	PLANIMETRIA DI SISTEMAZIONE IDRAULICA ROTATORIA BORGHETTO E RAMI DI INNESTO	1:250	Set. 2015	0
D.1.4	PLANIMETRIA DI SISTEMAZIONE IDRAULICA ROTATORIA BRUNETELLAO E RAMI DI INNESTO	1:250	Set. 2015	0
D.2	OPERE IDRAULICHE: TOMBINO CIRCOLARI E DETTAGLI DELLE OPERE IDRAULICHE	varie	Set. 2015	0

E – PROGETTO DELL'INFRASTRUTTURA

N. Elab.	Descrizione	Scala	Data	Agg.
E.0	COROGRAFIA E PLANIMETRIA DI INQUADRAMENTO GENERALE	varie	Set. 2015	0
E.1.1	PLANIMETRIA GENERALE ASSE PRINCIPALE TRATTO "A"	1:500	Set. 2015	0
E.1.2	PLANIMETRIA GENERALE ASSE PRINCIPALE TRATTO "B"	1:500	Set. 2015	0
E.1.3	PLANIMETRIA GENERALE ROTATORIA BORGHETTO E RAMI DI INNESTO	1:250	Set. 2015	0
E.1.4	PLANIMETRIA GENERALE ROTATORIA BRUNETELLAO E RAMI DI INNESTO	1:250	Set. 2015	0
E.2.1	PROFILI TECNICI LONGITUDINALI ASSE PRINCIPALE TRATTI "A" E "B"	1:1000/100	Set. 2015	
E.2.2	PROFILI TECNICI LONGITUDINALI ROTATORIA BORGHETTO E RAMI DI INNESTO	1:1000/100	Set. 2015	
E.2.3	PROFILI TECNICI LONGITUDINALI ROTATORIA BRUNETELLAO E RAMI DI INNESTO	1:1000/100	Set. 2015	0
E.3	SEZIONI TIPO	1:50	Set. 2015	0
E.4	PLANIMETRIA TECNICA DI TRACCIAMENTO	1:1000	Set. 2015	0
E.5.1	SEZIONI TECNICHE TRASVERSALI ASSE PRINCIPALE TRATTO "A"	1:200	Set. 2015	0
E.5.2	SEZIONI TECNICHE TRASVERSALI ASSE PRINCIPALE TRATTO "B"	1:200	Set. 2015	0
E.5.3	SEZIONI TECNICHE TRASVERSALI ASSE ROTATORIA BORGHETTO	1:200	Set. 2015	0
E.5.4	SEZIONI TECNICHE TRASVERSALI ASSE INNESTO NORD ROTATORIA BORGHETTO	1:200	Set. 2015	0
E.5.5	SEZIONI TECNICHE TRASVERSALI ASSE INNESTO SUD ROTATORIA BORGHETTO	1:200	Set. 2015	0
E.5.6	SEZIONI TECNICHE TRASVERSALI ASSE ROTATORIA BRUNETELLA	1:200	Set. 2015	0
E.5.7	SEZIONI TECNICHE TRASVERSALI ASSE INNESTO NORD ROTATORIA BRUNETELLA	1:200	Set. 2015	0
E.5.8	SEZIONI TECNICHE TRASVERSALI ASSE INNESTO SUD ROTATORIA BRUNETELLA	1:200	Set. 2015	0
E.6	PLANIMETRIA GENERALE DELLE BARRIERE DI SICUREZZA	1:1000	Set. 2015	0
E.7	PROTEZIONE TRATTO ESISTENTE TOMBAMENTO CANALE BUSSETO	varie	Set. 2015	0

G – GEOLOGIA

N. Elab.	Descrizione	Scala	Data	Agg.
G.0	RELAZIONE GEOLOGICA	-	Set. 2015	0

I – RETE ILLUMINAZIONE PUBBLICA

N. Elab.	Descrizione	Scala	Data	Agg.
I.1	PLANIMETRIA GENERALE ILLUMINAZIONE PUBBLICA	1:1000	Set. 2015	0

P – ESPROPRI

N. Elab.	Descrizione	Scala	Data	Agg.
P.1	PIANO PARTICELLARE DI ESPROPRIO: PLANIMETRIA	1:1000	Nov. 2015	1
P.2	ELENCO DITTE	-	Nov. 2015	1
P.3	ELENCO VISURE	-	Nov. 2015	1

R – RILIEVO CELERIMETRICO

N. Elab.	Descrizione	Scala	Data	Agg.
R.1.1	PLANIMETRIA CON SOTTOSERVIZI 1/3	1:500	Set. 2015	0
R.1.2	PLANIMETRIA CON SOTTOSERVIZI 2/3	1:500	Set. 2015	0
R.1.3	PLANIMETRIA CON SOTTOSERVIZI 3/3	1:500	Set. 2015	0
R.2	MONOGRAFIE DEI CAPISALDI	-	Set. 2015	0