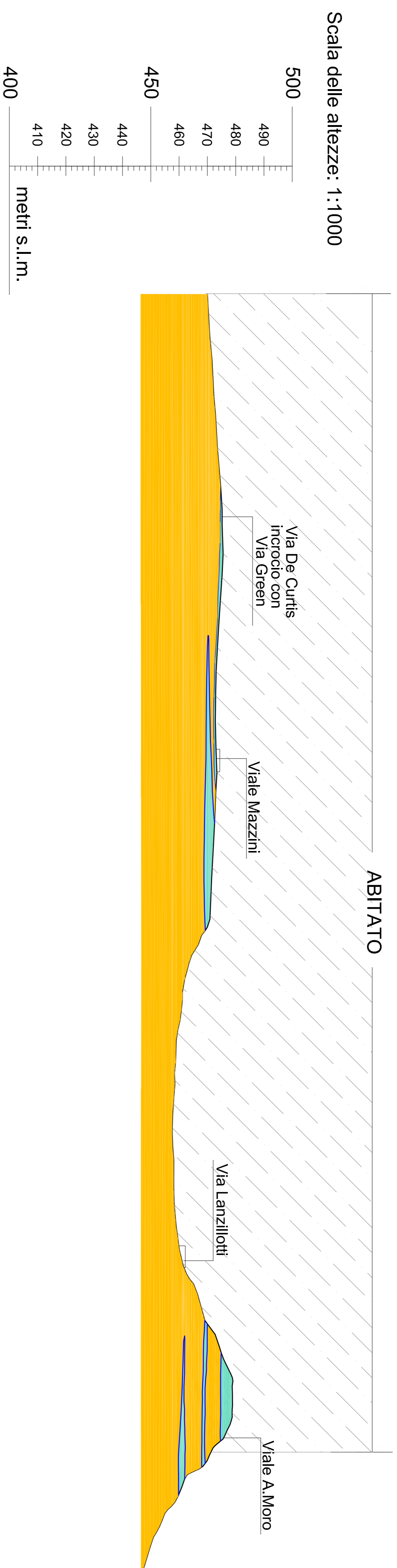
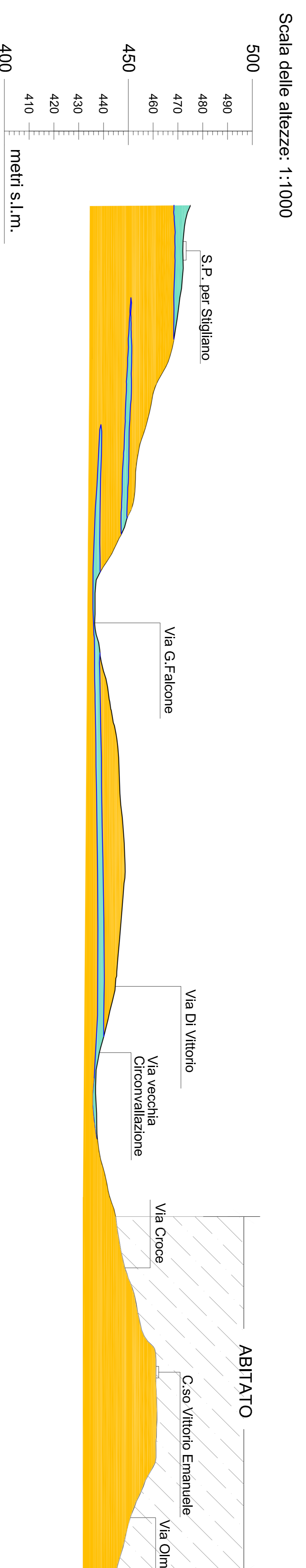


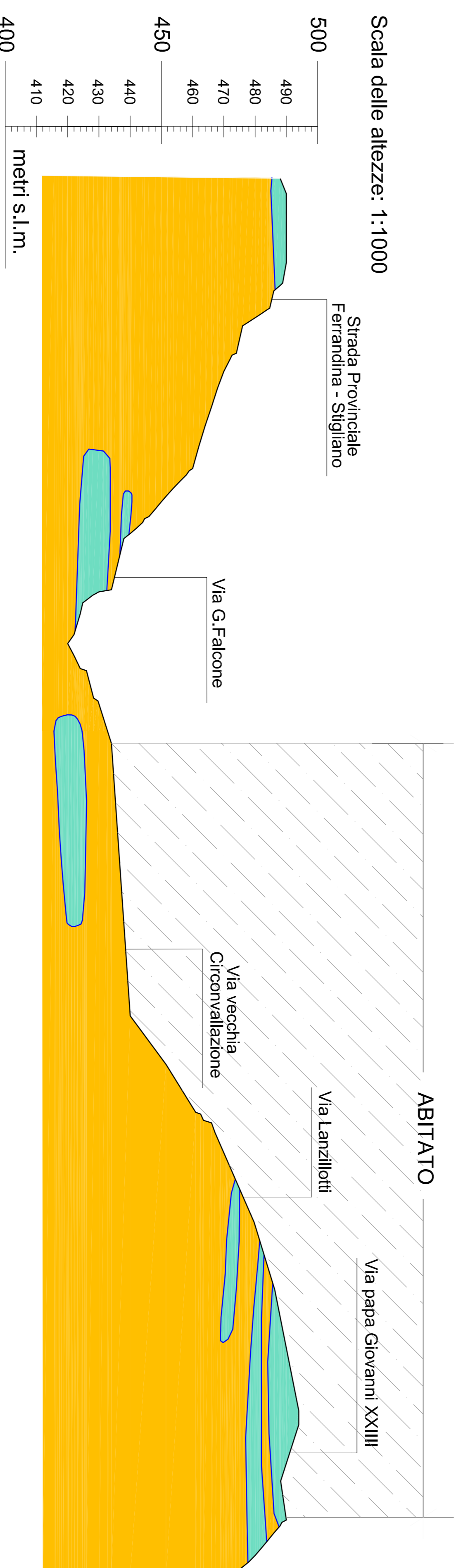
SEZIONE A-A'



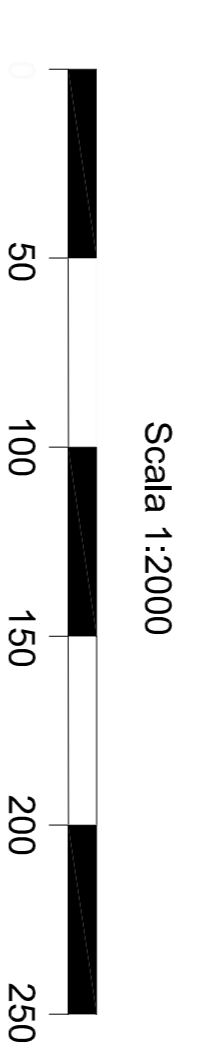
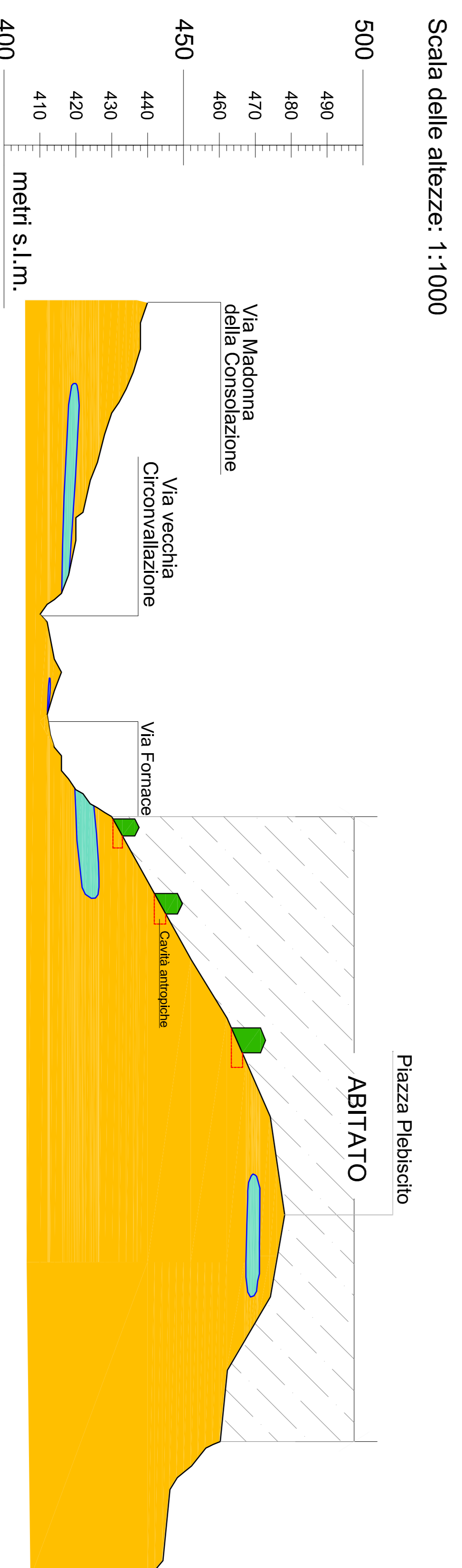
SEZIONE B-B'


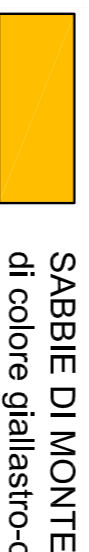


SEZIONE C-C'



SEZIONE D-D'



-  CONGLOMERATO DI IRSNA. Ghiale poligenico, compresa in una matrice sabbiosa-arenosa. Nel territorio di Ferrandina, in provincia di Marsica. (Pliocene superiore)
-  SABBIE DI MONTE MARANO. Sabbie calcareo-arenose, sabbie argillose di colore giallastro-ocreo a granulometria abbastanza uniforme. In stratificazione e marcata al cui interno talora si rinvengono lenti ed inclusioni ghiaiose. (Pliocene superiore)

 Limite stratigrafico tra i terreni

 Profilo morfologico

REGIONE BASILICATA



COMUNE DI FERRANDINA

PROVINCIA DI MARSA

R.U. REGOLAMENTO URBANISTICO

L.R. n.25 del 11.08.1998 - "TUTELA, GOVERNO ED USO DEL TERRITORIO"

DELIBERAZIONE G.R. n.572 del 24.03.2000 - "APPROVAZIONE REGOLAMENTO DI ATTUAZIONE L.U.R. n.23/1997"

TAVOLA

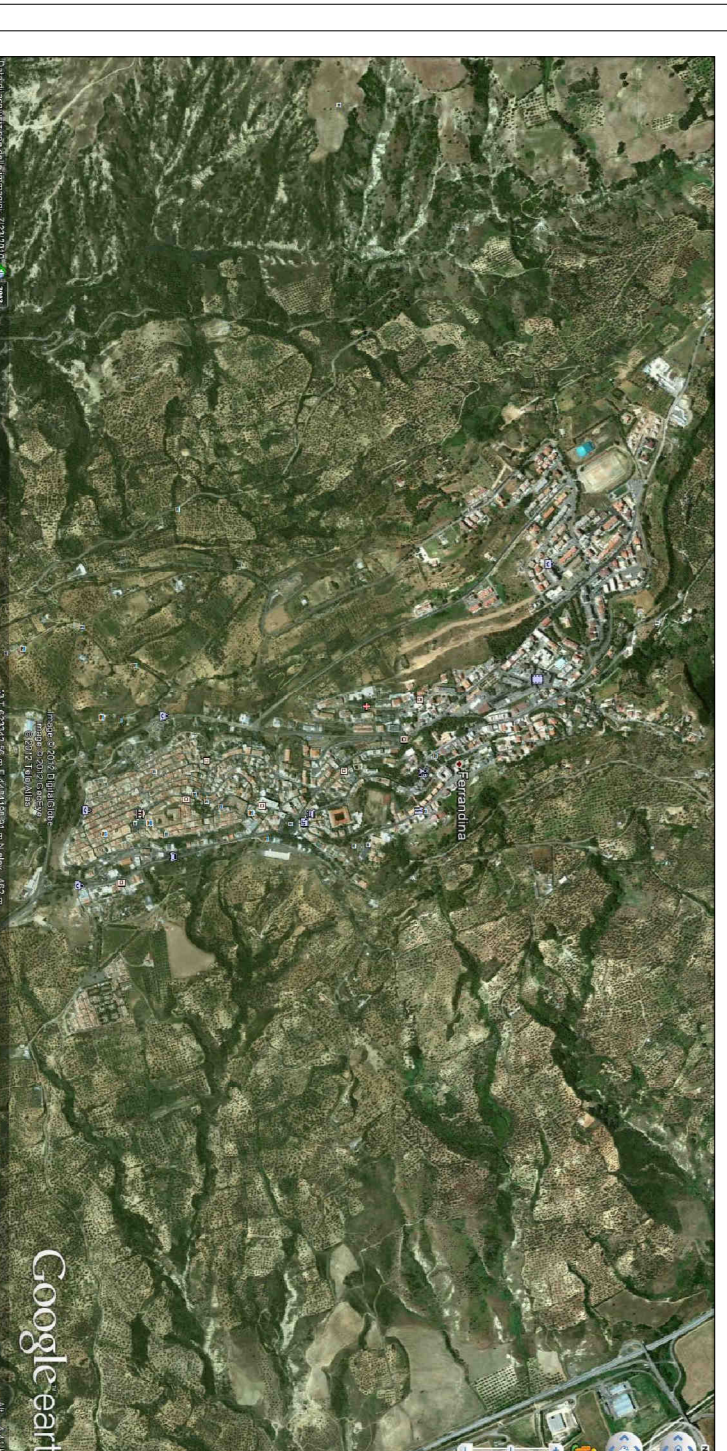
Rev. 02

G02

Scala: L = 1:2000

Scala: H = 1:1000

SEZIONI GEOLITOLOGICHE



STUDIO DI GEOLOGIA

Dr. Geol. Mario BITONTO
Via B. Lanzillotti, 156
75013 Ferrandina (MT)

Data: Novembre 2013