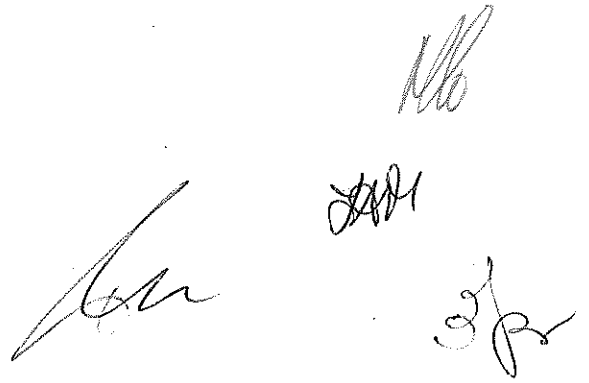
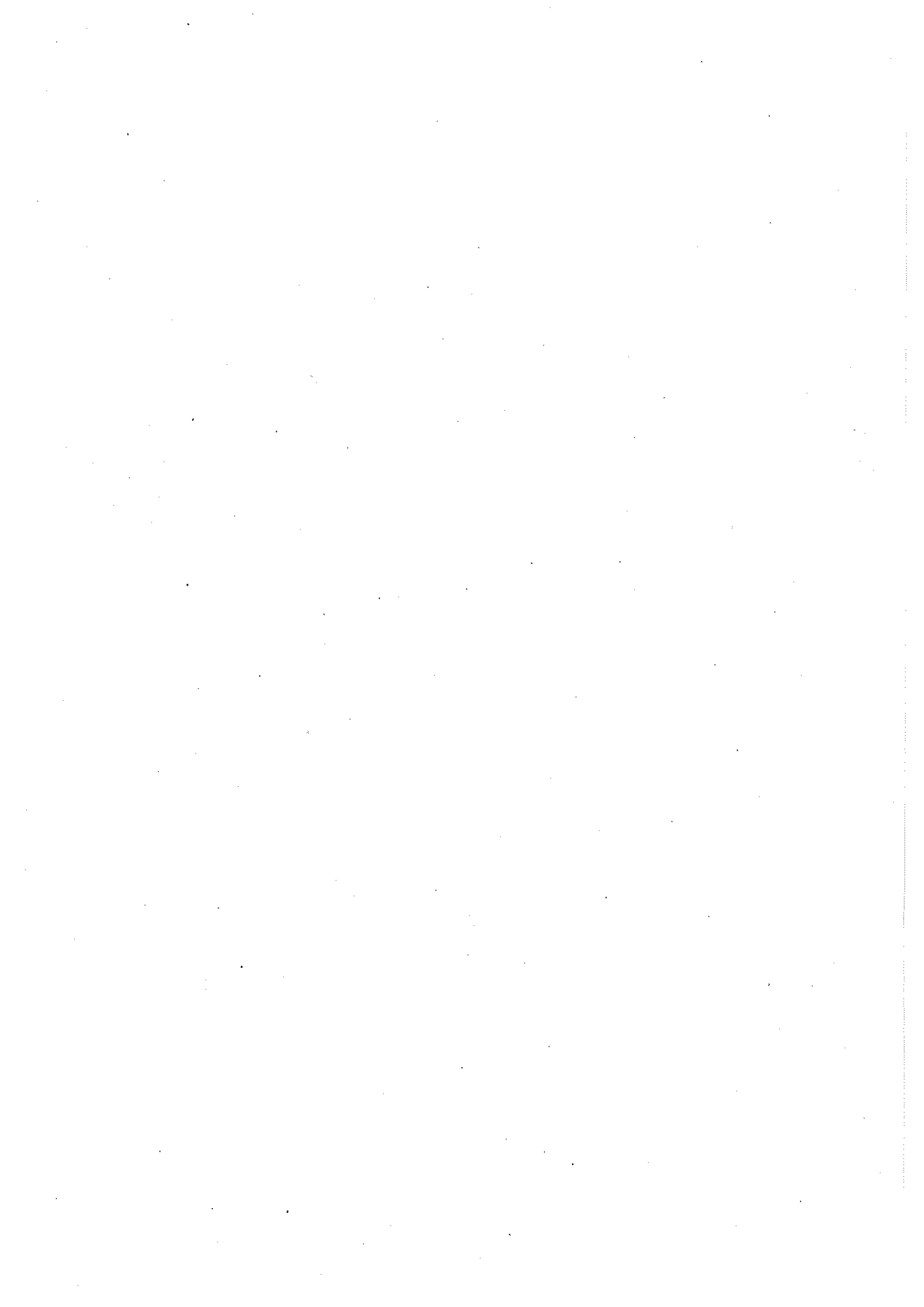


GRUPPO N. 1

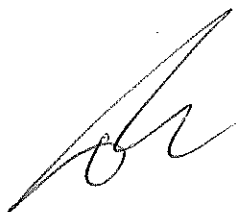
- 1) I principi dell'azione amministrativa.
- 2) Le verifiche di cassa.
- 3) la tassa sui rifiuti.
- 4) L'ufficio scolastico ha predisposto la determina per la fornitura di gasolio per riscaldamento, da verifiche contabili risulta che il relativo capitolo di bilancio è incapiente. Quale è l'iter risolutivo?

Handwritten signatures and initials at the bottom right of the page, including a large signature on the left and several smaller ones on the right.



GRUPPO N. 2

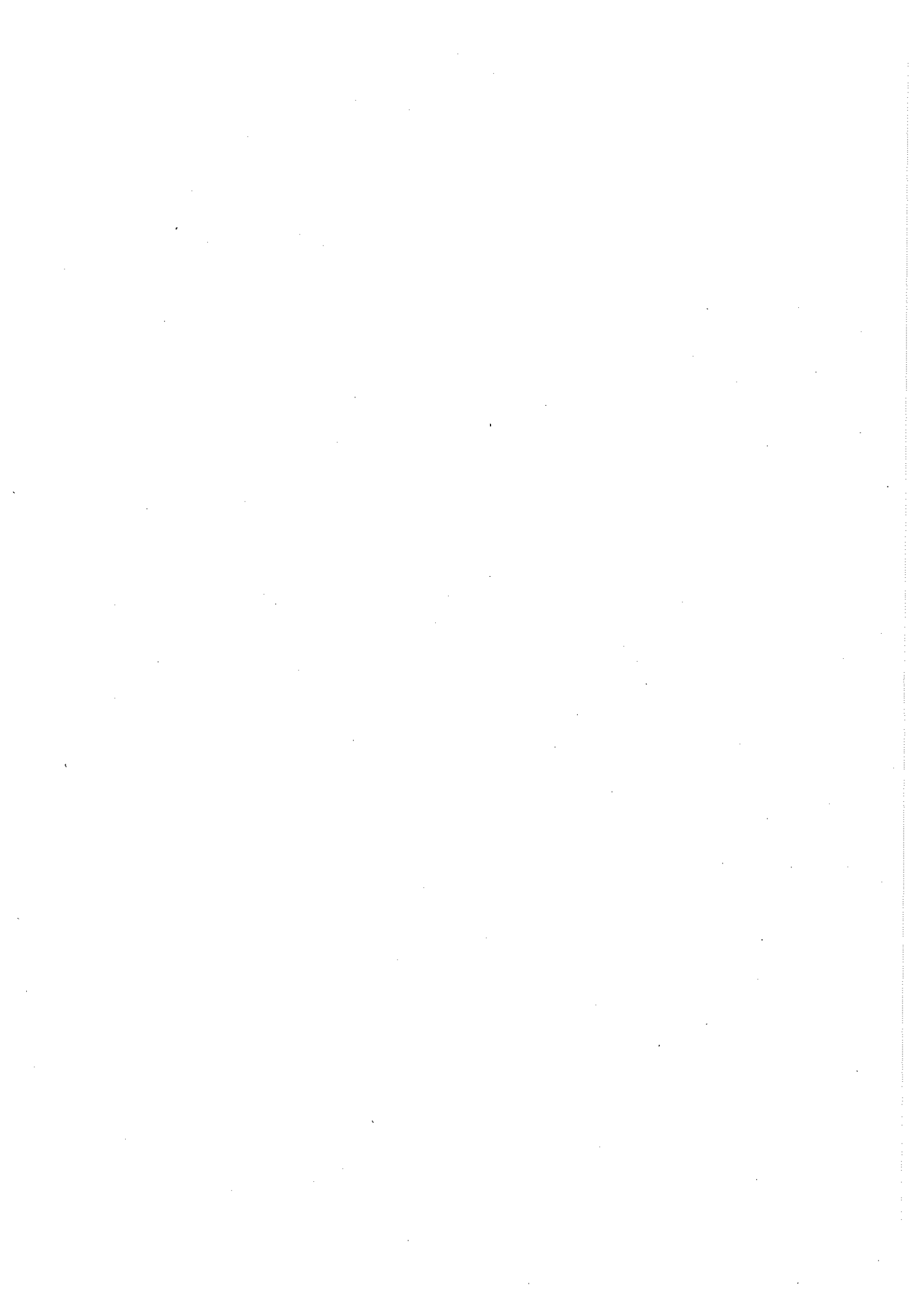
- 1) Codice dell'amministrazione digitale e le modifiche introdotte.
- 2) Le entrate proprie.
- 3) La costituzione del fondo contenzioso.
- 4) Il responsabile del Servizio Finanziario si assenterà dal lavoro per cinque mesi, quali possibili soluzioni prospetta.



GRUPPO N. 3

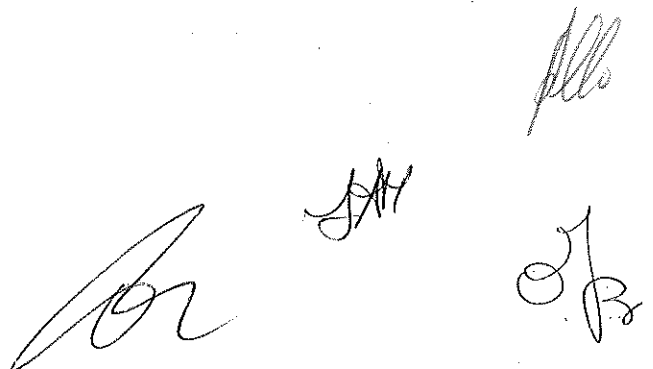
- 1) Le fasi del procedimento amministrativo.
- 2) La gestione delle entrate: concetto di accertamento e riscossione.
- 3) Il candidato illustri le finalità del fondo crediti dubbia esigibilità e le modalità di costituzione nel bilancio di previsione.
- 4) Una/un dipendente comunale istruttore amministrativo, addetto al servizio anagrafe andrà in maternità/paternità; considerata la necessità di coprire la vacanza temporanea, come si intende risolvere la problematica?





GRUPPO N. 5

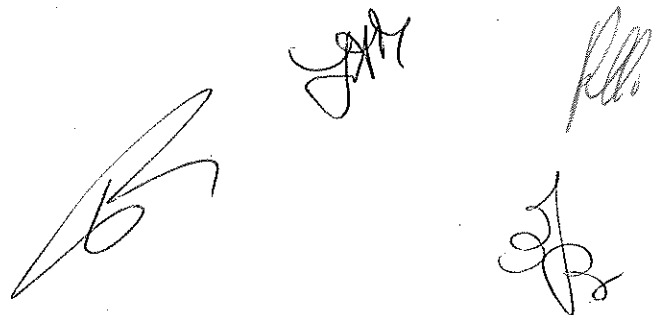
- 1) L'accesso civico e il FOIA.
- 2) Le entrate da trasferimenti.
- 3) Il candidato illustri il risultato di amministrazione, si soffermi ad analizzare la sua composizione.
- 4) A seguito di un'alluvione si è verificata l'interruzione della strada Comunale a servizio di numerose aziende agricole; per ripristinare la viabilità necessita la somma di € 50.000,00. Quali possibili forme di finanziamento ?

Three handwritten signatures in black ink are located at the bottom right of the page. The signatures are stylized and appear to be initials or names written in cursive. The largest signature is on the left, followed by a smaller one in the middle, and another on the right.



GRUPPO N. 6

- 1) Il silenzio amministrativo.
- 2) Le entrate per investimenti.
- 3) Il sistema dei controlli interni ai sensi dell'art. 147 e seguenti del D.Lgs. 267/2000.
- 4) Il responsabile del Servizio Finanziario si assenterà dal lavoro per cinque mesi, quali possibili soluzioni possono essere intraprese per la sostituzione.

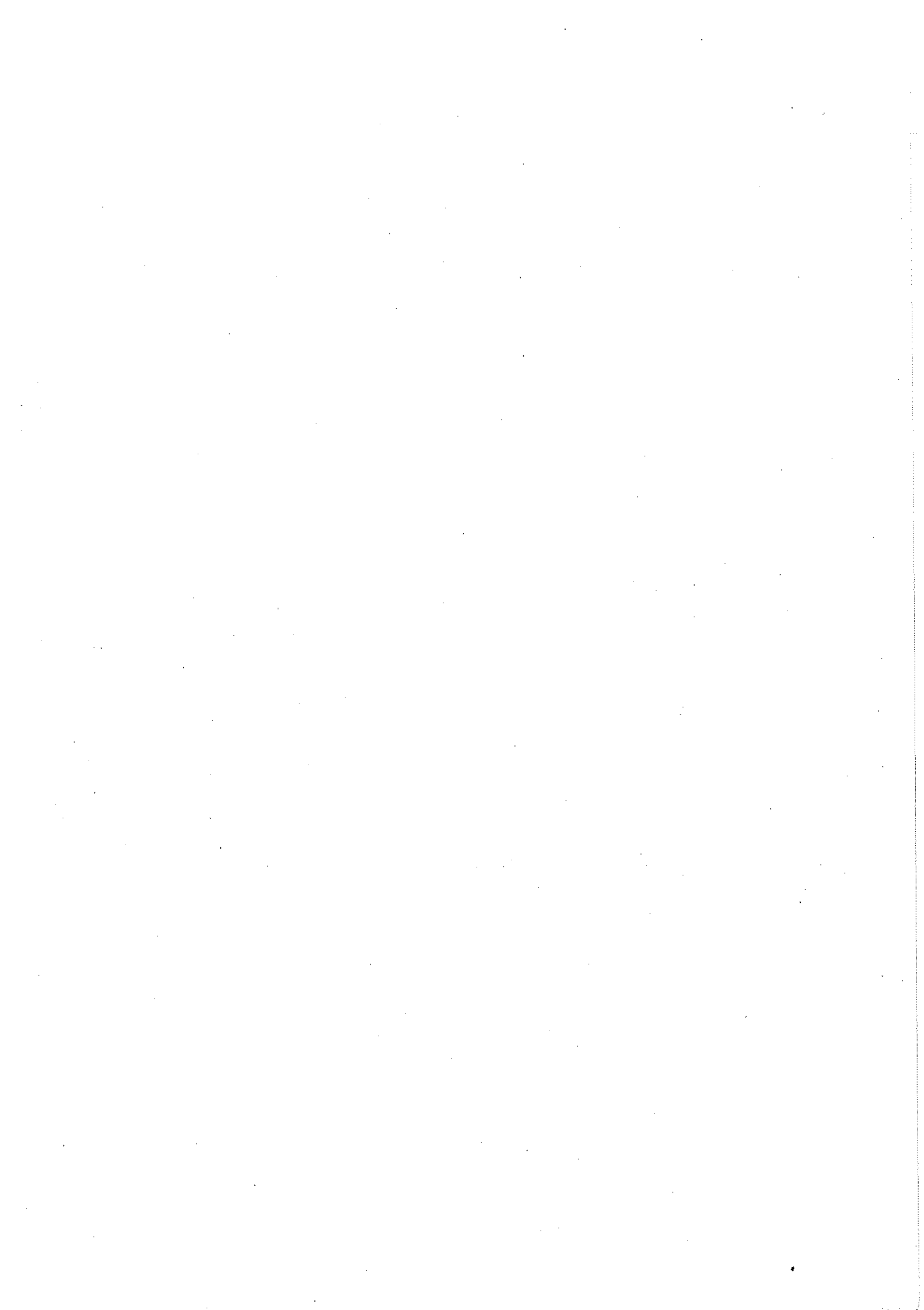
The image shows four handwritten signatures in black ink, arranged in a loose cluster at the bottom right of the page. The signatures are stylized and appear to be initials or names of individuals.



GRUPPO N. 7

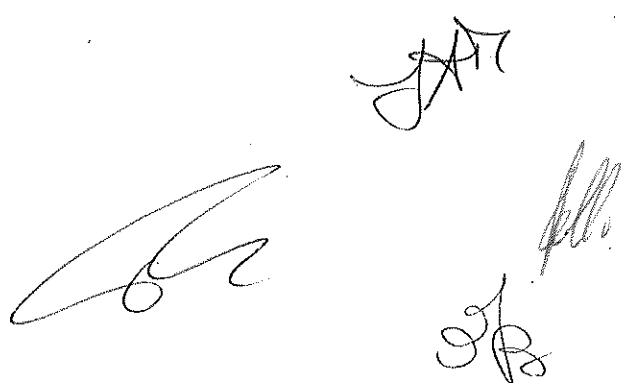
- 1) I principi generali sanciti dal Regolamento recante il codice di comportamento dei dipendenti pubblici DPR n. 62/2013.
- 2) L'accertamento delle entrate.
- 3) Il candidato illustri il bilancio di previsione degli enti locali ed in particolare il contenuto della nota integrativa.
- 4) Occorre provvedere ad impegnare la spesa per la fornitura di vestiario per gli operatori del comune. Il capitolo di spesa non ha sufficienti disponibilità, quale soluzione può essere intrapresa?



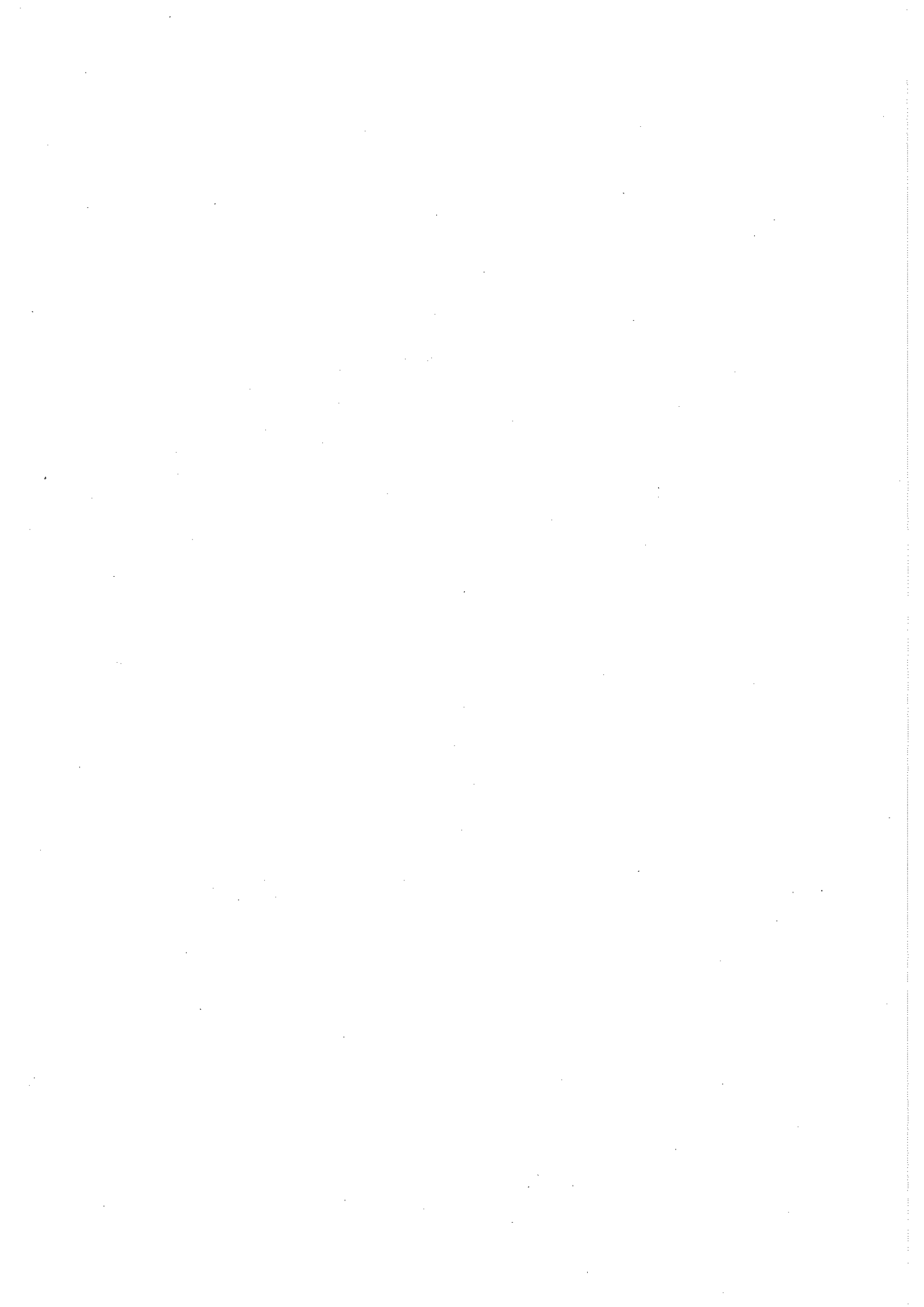


GRUPPO N. 8

- 1) La Giunta Comunale: composizione e funzioni.
- 2) Il rimborso dei tributi comunali.
- 3) Il candidato dopo aver esposto gli atti programmatici degli enti locali si soffermi sul contenuto del documento unico di programmazione.
- 4) È stata recapitata una sentenza esecutiva per il mancato pagamento di una indennità di esproprio. Considerato che la spesa non è stata prevista in bilancio, quali sono gli atti che l'Ente deve redigere per il riconoscimento del debito e il relativo pagamento.

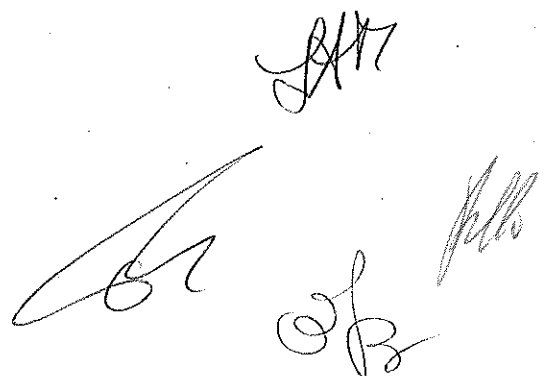


Handwritten signatures and initials at the bottom of the page, including a large signature on the left and several smaller ones on the right.



GRUPPO N. 9


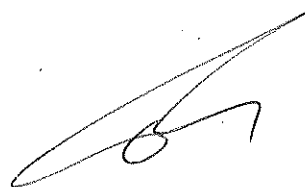
- 1) Il revisore degli Enti Locali: funzioni e responsabilità.
- 2) Il regolamento IMU.
- 3) Il candidato illustri il processo di rendicontazione finanziaria e si soffermi sulle modalità di utilizzo dell'avanzo di amministrazione.
- 4) L'ente non ha sufficienti disponibilità liquide in cassa, dovendo provvedere al pagamento degli stipendi come deve far fronte?

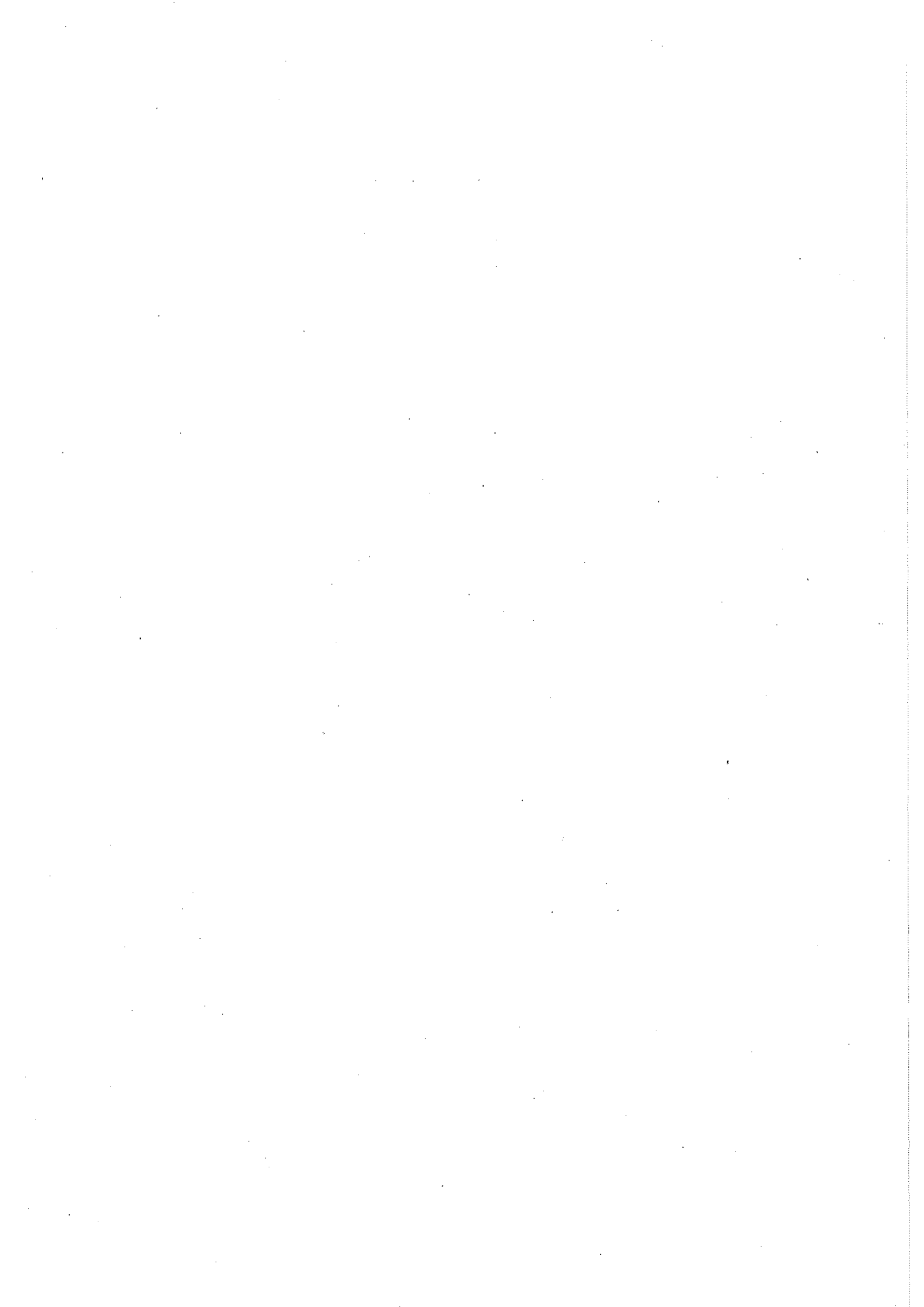
The bottom right corner of the page contains several handwritten signatures and initials. There is a large, stylized signature that appears to be 'G'. To its right, there are smaller initials, possibly 'AM' or 'AM7'. Below these, there are more initials, including 'Sf' and 'Pello'.



GRUPPO N. 10


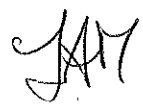


- 1) Il Consiglio Comunale: composizione e funzioni.
- 2) Il piano finanziario tari.
- 3) Il Rendiconto di gestione: scopo del documento e organi coinvolti.
- 4) L'ente come può far fronte ad una situazione di squilibrio finanziario?





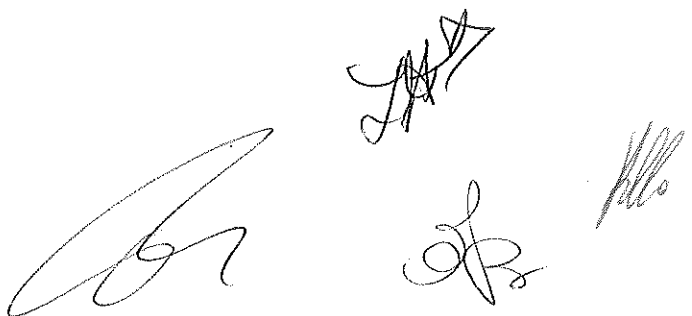
GRUPPO N. 11

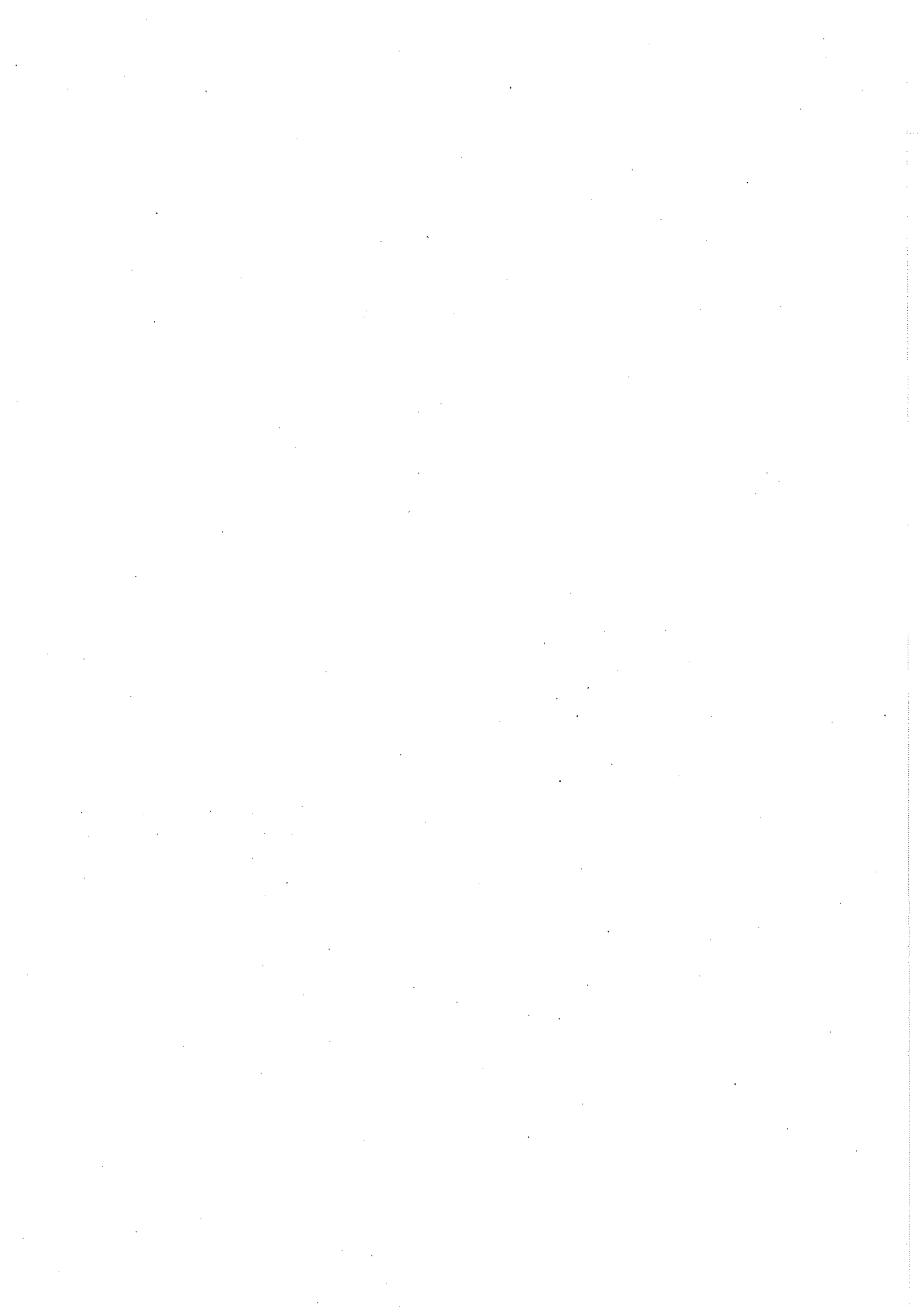
- 1) L'attività vincolata e l'attività discrezionale della Pubblica Amministrazione.
- 2) Il canone unico patrimoniale.
- 3) L'indebitamento degli enti locali.
- 4) Come si determina il fondo perdite società partecipate?

GRUPPO N. 12

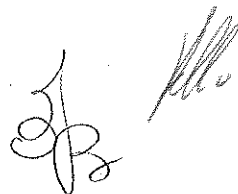
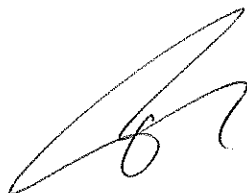
- 1) Lo Statuto Comunale.
- 2) Il Canone unico patrimoniale: occupazioni di spazi ed aree pubbliche.
- 3) Le variazioni di bilancio: soggetti che possono approvarle, tipologie e procedure.
- 4) Il 22 dicembre c'è l'urgenza di riparare il fotocopiatore, ma il capitolo non è sufficiente, come occorre procedere per affidare il servizio di riparazione?

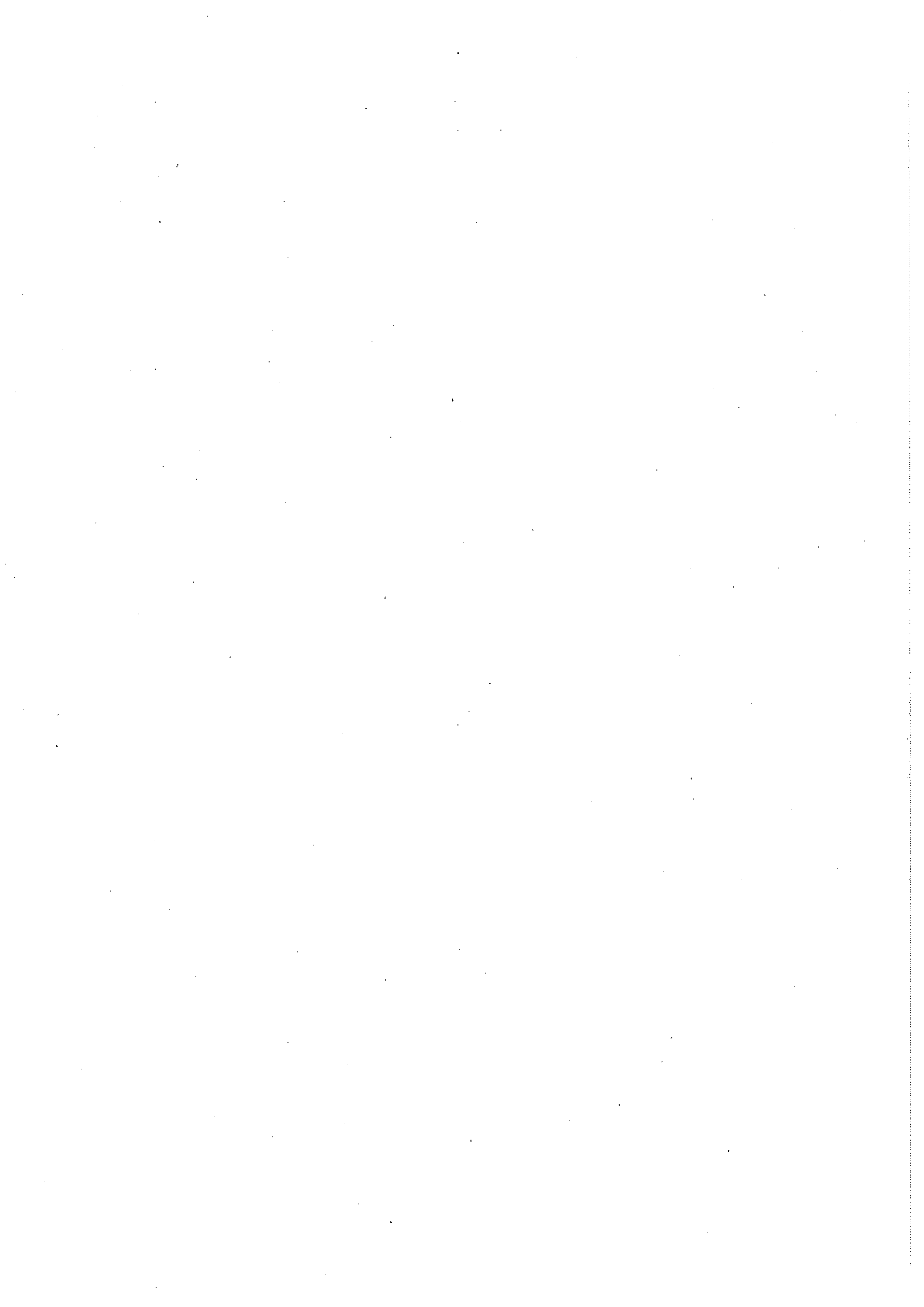
The image shows four handwritten signatures in black ink, arranged in a loose cluster at the bottom right of the page. The signatures are stylized and cursive, with varying degrees of legibility. One signature on the left is a large, sweeping loop. The other three are smaller and more compact, with some overlapping strokes.



GRUPPO N. 13

- 1) I Regolamenti Comunali.
- 2) Il Canone unico patrimoniale: diritti sulle pubbliche affissioni.
- 3) Il Tesoriere: ruolo, competenze e modalità di affidamento dell'incarico.
- 4) Quando si utilizza il fondo di riserva?





GRUPPO N. 14

- 1) La Corte dei Conti: le attività e le funzioni svolte per i comuni.
- 2) Il Canone unico patrimoniale: canone mercatale.
- 3) Il principio di competenza per le spese correnti, con particolare riferimento alle forniture di beni e servizi.
- 4) Con lo stralcio delle cartelle esattoriali fino a 1000 euro, l'ente ha minori entrate già iscritte in bilancio. Come bisogna procedere per compensare le minori entrate?

LA 17

[Signature]

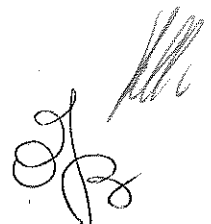
[Signature]



GRUPPO N. 16

- 1) Il Segretario Comunale: funzioni e responsabilità.
- 2) La riscossione coattiva delle entrate locali.
- 3) Gli equilibri di bilancio.
- 4) Occorre provvedere ad impegnare la spesa per la fornitura di sale da disgelo. Il capitolo di spesa non ha sufficienti disponibilità, quale soluzione può essere intrapresa?

217



GRUPPO N. 18

- 1) Gli elementi della determina a contrarre.
- 2) L'attività di controllo e accertamento dei tributi comunali.
- 3) Il fondo pluriennale vincolato.
- 4) E' necessario adeguare gli arredi della scuola elementare: quali strumenti finanziari è possibile utilizzare?

2017
[Signature]