



COMUNE DI LENTATE SUL SEVESO
Provincia di Monza e della Brianza

SETTORE OPERE PUBBLICHE E PATRIMONIO

RIQUALIFICAZIONE STRADE COMUNALI 2016 PROGETTO ESECUTIVO

**Relazione Tecnica Generale/Rilievo
Fotografico – Quadro Tecnico
Economico - Cronoprogramma**

Lentate sul Seveso, lì dicembre 2016

IL PROGETTISTA
Settore OO.PP. e patrimonio

PREMESSA E MOTIVAZIONI DELLA SCELTE PROGETTUALI

Il presente progetto prevede il rifacimento della pavimentazione stradale di viale Italia (tratto da via Falcone e Borsellino/rotatoria fino all'incrocio con via XXIV maggio/don Gnocchi) e l'ammodernamento e rifacimento di alcuni tratti di marciapiedi in altri ambiti del territorio comunale di Lentate sul Seveso.

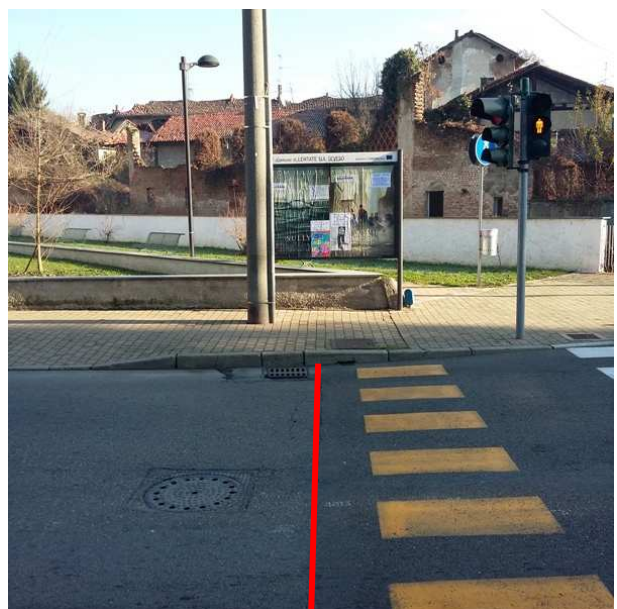
In Viale Italia si prevede anche l'abbattimento delle barriere architettoniche poste in corrispondenza degli esistenti attraversamenti pedonali.

Si prevede anche la sistemazione del marciapiede di via XXIV maggio lato sud verso la stazione mediante opere di segnaletica orizzontale e verticale in modo da creare un percorso ciclopedonale in sede propria e protetto fino all'accesso della ciclostazione presso la stazione ferroviaria di Camnago-Lentate.

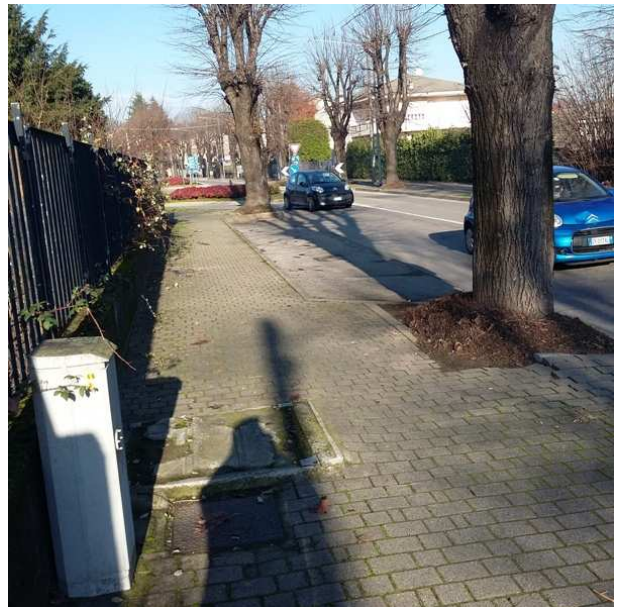
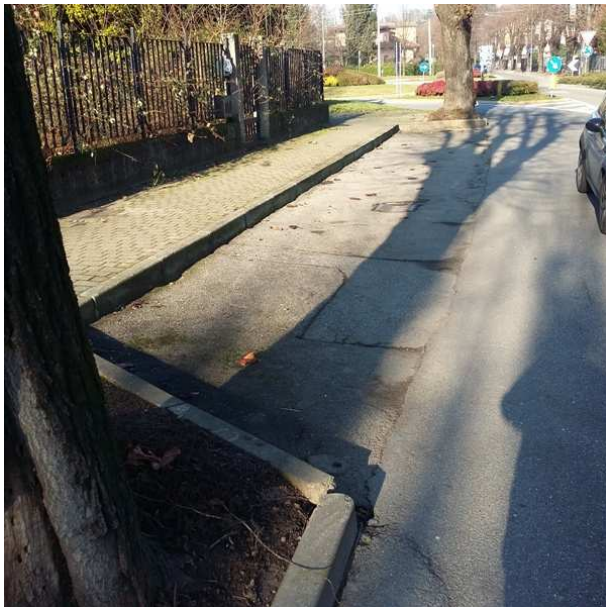
L'obiettivo generale atteso è il miglioramento delle condizioni viabilistiche e congiuntamente il miglioramento delle condizioni di sicurezza di tutti gli utenti della strada anche assecondando gli indirizzi generali del P.G.T.U. – Piano Generale del Traffico Urbano approvato.

STATO DI FATTO

VIALE ITALIA (ammaloramento sede stradale e barriere architettoniche – attacco alla rotatoria Falcone Borsellino)



← Limite intervento (v.le Italia) →



Ansa a parcheggio originaria pre-rotatoria che si propone di eliminare allargando il marciapiede esistente con formazione di prolungamento ciclopedonale verso il piazzale del cimitero di Lentate



Albero/ figlio da abbattere (gravemente ammalorato e fonte di scarsa visibilità)

VIA MONTE GENEROSO – VARESE



Ammaloramento marciapiedi



Barriere architettoniche da eliminare in progetto



Barriere architettoniche da eliminare in progetto

INTERVENTI IN PREVISIONE

VIA ITALIA - tratto tra via falcone Borsellino / incrocio via XXIV Maggio

- a. Scarificazione con fresatura a freddo per cm. 3.0 della attuale pavimentazione ammalorata, relativamente alla sola carreggiata stradale;
- b. Messa in quota dei chiusini di pozzetti di ispezione, di caditoie e delle reti di sottoservizi presenti lungo il tracciato;
- c. Realizzazione di tappetino d'usura – spessore cm. 3.0;
- d. Rifacimento della segnaletica stradale orizzontale ed adeguamento di quella verticale ove mancante o insufficiente;

- e. Abbattimento di n. 9 episodi di barriere architettoniche in corrispondenza degli esistenti attraversamenti pedonali mediante la fornitura e posa, previa demolizione della pavimentazione esistente in autobloccanti, di manufatti prefabbricati in cls come già esistenti nella via.

VIA MONTE GENEROSO / VARESE

Si prevede la sistemazione della sovrastruttura dei marciapiedi esistenti indicati in tavola di progetto, previa scarifica dell'asfaltatura esistente ammalorata, posa di tappetino finale e sigillatura delle cordonature in cls presenti (queste da mantenere).

VIA XXIV MAGGIO

Si prevede la pitturazione in colore rosso di percorso ciclopedonale - larghezza 2,50 mt. e segnaletica a complemento strisce/stampi ecc. - dall'impianto semaforico all'accesso della ciclostazione della stazione di Lentate – Camnago; previa rimozione dei dissuasori esistenti. Posa finale di dissuasori in inox e fornitura e posa di segnaletica verticale idonea percorso ciclopedonale/precedenze intersezioni ecc. come da progetto e indicazioni puntuali in corso di esecuzione da parte della D.LL.

RICHIAMO A STRUMENTI URBANISTICI VIGENTI E DISPONIBILITA' DELLE AREE

I lavori non comportano alcun impatto ambientale e sono conformi ai vigenti strumenti urbanistici e quindi non necessitano di rilascio di ulteriori titoli abilitativi e/o autorizzativi.

Trattandosi infatti di interventi superficiali non è necessario effettuare, sia in fase preliminare che attuativa, indagini geologiche, geotecniche e idrauliche.

Sulle aree interessate dagli interventi non gravano vincoli di natura storica, artistica, archeologica, paesaggistica o di qualsiasi altra natura.

La fattibilità ambientale è assicurata in quanto l'intervento si inserisce in tessuti urbani già consolidati, senza alterare gli assetti dei piani viabili e quindi altri vincoli ad essi connessi, come gli accessi agli edifici.

ACCESSIBILITA' ED UTILIZZO

Le aree interessate dai lavori sono accessibili direttamente dai tratti stradali interessati dai lavori ovvero dalle laterali.

Non vi sono problemi legati all'accessibilità e all'utilizzo per la realizzazione degli interventi.

Atteso la presenza di traffico lungo le vie interessate e la presenza di un certo numero di fabbricati residenziali e per servizi dislocati ai margini delle stesse, in generale si rende necessario organizzare il lavoro per stralci successivi, in modo tale da limitare le interferenze con la circolazione veicolare e pedonale. A questo scopo si veda l'elaborato di progetto "Piano di Sicurezza e Coordinamento" redatto ai sensi dell'art. 100 del D. Lgs. 81/2008 e ss.mm.ii. .

Lungo i tracciati oggetto di intervento non verrà interdetta la circolazione totale dei veicoli.

Il cantiere verrà gestito, nel caso, con "senso unico alternato" regolato da semaforo mobile o da movieri (su indicazioni specifiche anche della Polizia Locale).

Occorrerà delimitare le zone di lavoro e creare, in corrispondenza dei singoli tratti di cantiere, un accesso per i mezzi di cantiere, adeguatamente segnalato. Le delimitazioni disposte lungo il perimetro delle aree interessate dai lavori dovranno assicurare che sia interdetto l'ingresso ai non addetti. Per i fruitori degli edifici residenziali, commerciali e direzionali saranno eventualmente creati percorsi alternativi e protetti in sicurezza.

INDICAZIONI PER LA SICUREZZA

In relazione al tipo di intervento, prevedendo la presenza in cantiere di più di una impresa, è stato predisposto il Piano di Sicurezza e di Coordinamento, nonché il fascicolo dell'opera.

ELABORATI PROGETTUALI

Il presente progetto Definitivo-Esecutivo si compone dei seguenti elaborati progettuali:

- Relazione Generale/Rilievo Fotografico – Relazione Tecnica - QTE –
Cronoprogramma
- Computo Metrico Estimativo - Stima costi Sicurezza - Stima costi Manodopera
- Elenco Prezzi Unitari
- Estratto Planimetrico / Elaborato grafico
- Schema di Contratto e Capitolato Speciale d'Appalto
- Piano di Sicurezza e Coordinamento / PSC
- Fascicolo dell'Opera

QUADRO ECONOMICO DELL'OPERA

L'importo di spesa complessivo per la realizzazione dell'opera relativa al presente progetto definitivo/esecutivo risulta pari a complessivi € 133.798,55 ed è così suddiviso:

a1	via Italia e XXIV Maggio - IMPORTO LAV. (al netto degli OO.SS.)	71.067,00
	OO.SS. non soggetti a ribasso	2.155,08
a2	via Monte Generoso e Varese - IMPORTO LAV.(al netto OO.SS.)	8.267,64
	OO.SS. non soggetti a ribasso	984,00
a3	altre strade comunali - IMPORTO LAV. (al netto OO.SS.)	12.890,83
	OO.SS. non soggetti a ribasso	62,74
A	Importo compl. dell'appalto (a1+a2+a3)	95.427,29
B	Somme a disposizione dell'Amministrazione:	38.371,26
b1	IVA 4% su:	0,00
b2	IVA 22% su:	20.994,00
b3	Incentivi art. 113 D.Lgs 50/2016	1.526,84
b3bis	Incentivi art. 113 D.Lgs 50/2016 quota innovazione	381,71
b4	Verifiche Validazioni - Commissioni - Premi	0,00
b5	Tassa ANAC	30,00
b6	Collaudi T.A. / Statico	0,00
b7	Fondo Accodi Bonari art. 12 D.P.R. 207/2010 - 3% su A	2.862,82
b8	Accantonamento art. 106 D. Lgs. 50/2016	8.000,00
b9	Rilievi, accertamenti, indagini, allacciamenti	0,00
b10	Catasto, Diagnosi Energetica, APE	0,00
b11	Acquisizione aree	0,00
b12	Imprevisti e arrotondamenti	4.575,89
A + B	TOTALE	133.798,55

CRONOPROGRAMMA

In relazione al tipo di intervento ed essendo n. 1 lotto di entità significativa (via Italia) e altri ambiti minoritari come entità ed estensione e considerando infine le analogie delle prestazioni, è prevista la realizzazione dell'opera in n. 30 giorni naturali e consecutivi dalla data di consegna.

Settimana 1: demolizioni e scarifiche

Settimana 2: opere edili e sistemazioni

Settimana 3: tappeti

Settimana 4: segnaletica e finiture

Lentate sul Seveso, dicembre 2016

Il Progettista

Settore OO.PP. e Patrimonio