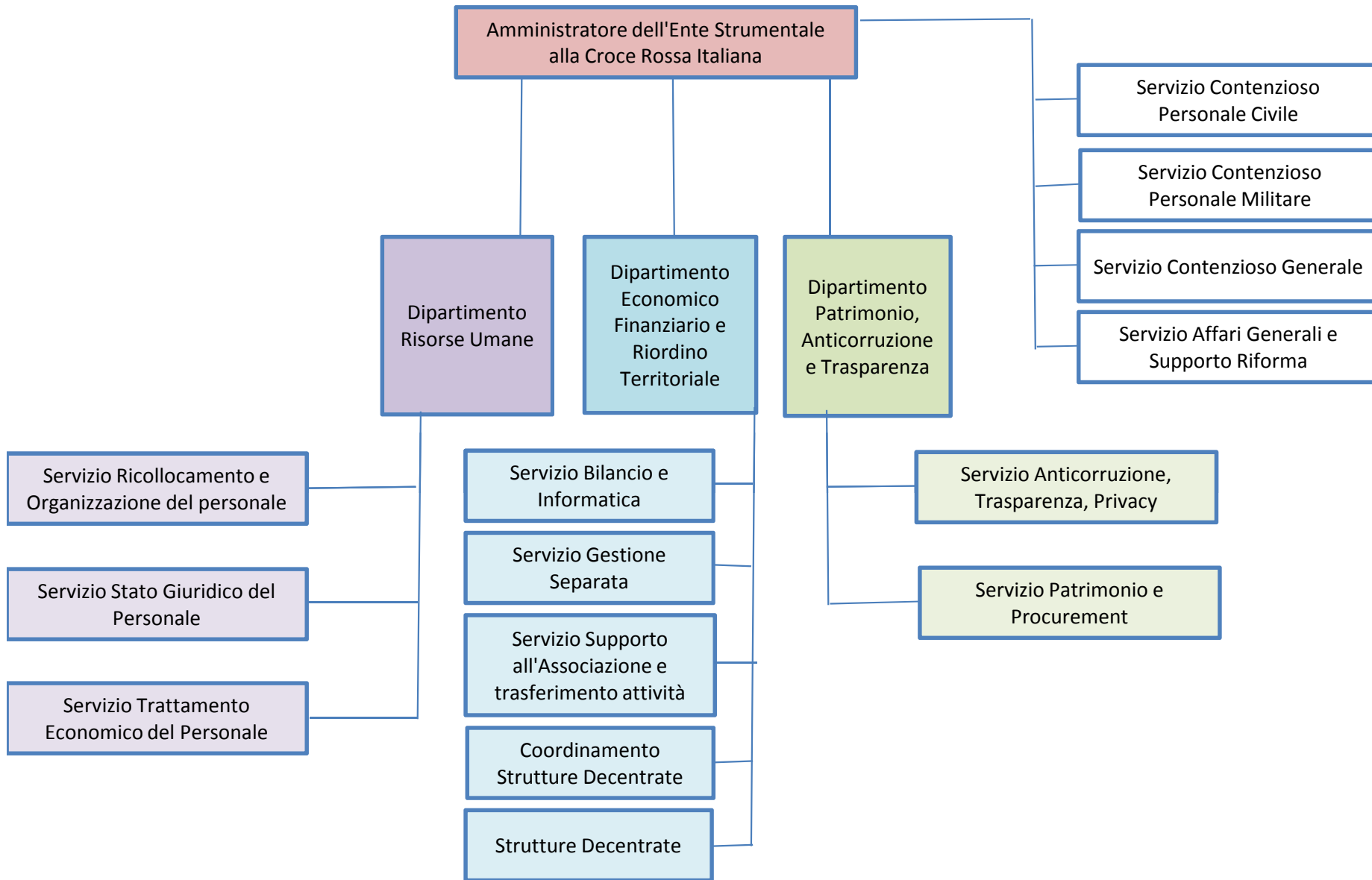


Organigramma Ente Strumentale Alla Croce Rossa Italiana



Elenco Dipartimenti e Servizi con relativi Dirigenti

Amministratore dell'Ente Strumentale alla Croce Rossa Italiana Dott.ssa RAVAIOLI Patrizia	Servizio Contenzioso Personale Civile - Dirigente Dott. MONTANARI Michele
	Servizio Contenzioso Personale Militare - Dirigente Dott. DE LAURENTIS Giacomo
	Servizio Contenzioso Generale - Dirigente Dott.ssa DE LUCA Patrizia
	Servizio Patrimonio e Procurement - Dirigente Dott.ssa DE LUCA Patrizia
Dipartimento Risorse Umane Dirigente Dott.ssa PACCAPELO Elisabetta	Servizio Ricollocamento e Organizzazione del personale - Dirigente Dott.ssa PACCAPELO Elisabetta
	Servizio Stato Giuridico del Personale - Dirigente Dott.ssa PACCAPELO Elisabetta
	Servizio Trattamento Economico del Personale - Dirigente Dott.ssa PACCAPELO Elisabetta
Dipartimento Economico Finanziario e Riordino Territoriale Dirigente Dott. MALAVASI Claudio	Servizio Bilancio e Informatica - Dirigente Dott. MALAVASI Claudio
	Servizio Gestione Separata - Dirigente Dott. IOCCHI Claudio
	Servizio Supporto all'Associazione e trasferimento attività - Dirigente Dott.ssa ROCCALDO Anna Rita
	Coordinamento Strutture Decentrate - Dirigente Dott. PIPI Pietro
	Strutture Decentrate(Vari Dirigenti - vedasi successiva tabella per il Dettaglio)
Dipartimento Patrimonio, Anticorruzione e Trasparenza Dirigente Dott. NIGLIO Nicola	Servizio Anticorruzione, Trasparenza, Privacy - Dirigente Dott.ssa FOLLI Paola
	Servizio Patrimonio e Procurement - Dirigente Dott. STRINATI Fabio

Strutture Decentrate Ente Strumentale Alla Croce Rossa Italiana con relativi Dirigenti

Elenco Strutture Decentrate	Dirigente
Liguria - Piemonte - Valle D'Aosta	Dott. STRINATI Fabio
Friuli Venezia Giulia - Veneto	Dott. PIPI Pietro
Trentino Alto Adige	Dott. LACCETTI Emerico
Lombardia - Emilia Romagna	Dott. MALAVASI Claudio
Toscana - Umbria	Dott. FALANGA Filippo
Abruzzo - Marche	Dott. MONTANARI Michele
Lazio	Dott. GIOVAMPIETRO Giovanni
Campania - Basilicata - Calabria	Dott. BUTTAFUCO Antonino
Puglia - Molise	Dott. MAGGIO Paolo Giuseppe
Sicilia - Sardegna	Dott.ssa FARINA Margherita